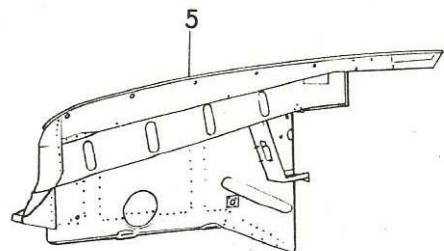
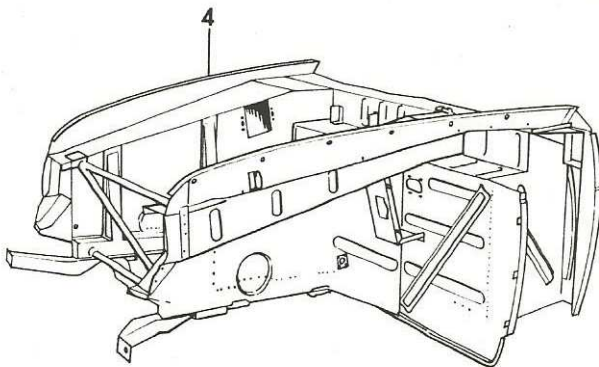
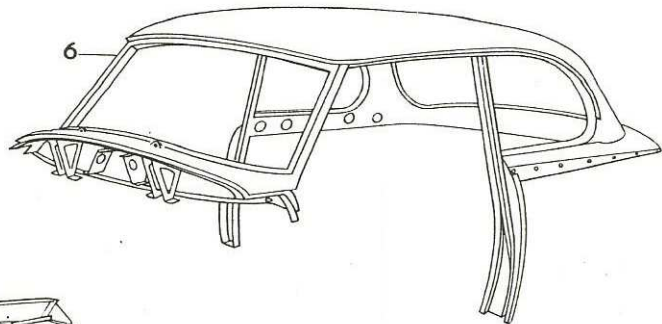
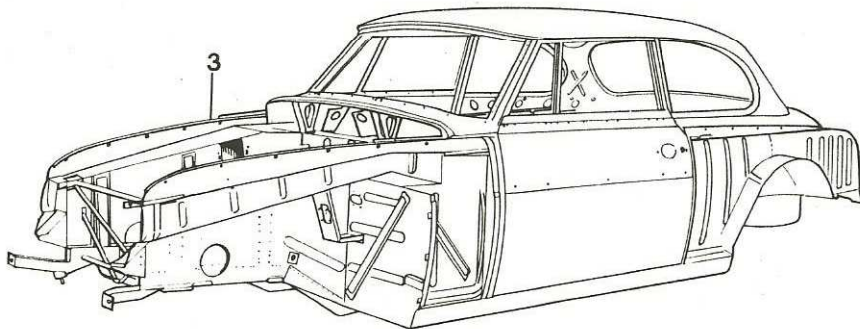
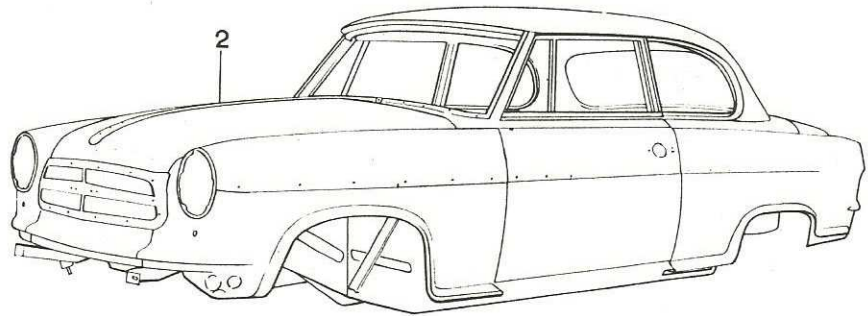
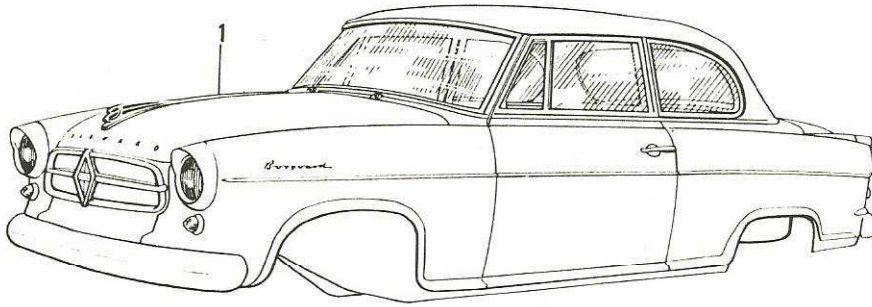


Gruppe 15 A - Karosserie fertig  
Group 15 A - Body, Assembled

Gruppe 15 B - Karosserie Rohbau  
Group 15 B - Body, Semi-finish



Gruppe 15 - Karosserie  
Group 15 - Body

**15 A**  
Bildtafel 42

Bild-Nr.	Teil-Nr.	Bezeichnung	Limousine	TS	TS de Luxe	Coupé	Combi	Bemerkungen
Key-No.	Part-No.	Description						Remarks
		<b>15 A — Karosserie fertig</b> <b>15 A — Body, assembled</b>						
1	055 000 25 19	Karosserie, rostgeschützt, kpl. mit: Türen, Fensterscheiben, Kotflügel, Motorhaube, Kofferklappe, Chromteilen, Instrumenten, Ausstattung und Sitzen Body, rust-proof coating, assembly, with: doors, window glasses, fenders, engine hood, rear boot lid, chrome parts, instruments, trimmings and seats	1					Bei Lackierung Farben-Nr. angeben! Number of colour required if painted
—	055 000 25 22	Ausführung TS Model TS		1				
—	055 000 25 32	Ausführung de Luxe Model de Luxe			1			
—	106 000 25 04	Ausführung Coupé Model Coupé				1		
—	055 000 25 21	Ausführung Combi Model Combi					1	
—	055 000 25 24	Ausführung Limousine Model Limousine	1					ab Modell '59 Wagen-Nr. Lim + TS 1 140 001 Combi 310 001 Coupé 365 001
—	055 000 25 27	Ausführung TS Model TS		1				from model '59 serial no. Lim + TS 1 140 001 Combi 310 001 Coupé 365 001
—	055 000 25 34	Ausführung de Luxe Model de Luxe						
—	106 000 25 05	Ausführung Coupé Model Coupé						
—	055 000 25 26	Ausführung Combi Model Combi					1	
—	055 000 25 38	Ausführung Limousine Model Limousine	1					
—	055 000 25 41	Ausführung TS Model TS		1				
—	055 000 25 43	Ausführung de Luxe Model de Luxe			1			
—	106 000 25 10	Ausführung Coupé Model Coupé				1		
—	055 000 25 40	Ausführung Combi Model Combi					1	



Bild-Nr.	Teil-Nr.	Bezeichnung	Limousine	TS	TS de Luxe	Coupé	Combi	Bemerkungen
Key-No.	Part-No.	Description						Remarks
		<b>15 B — Karosserie, Rohbau</b> <b>15 B — Body, semi-finish</b>						
2	055 000 26 24	Rohkarosserie rostgeschützt mit: Türen, Kotflügel, Kofferklappe und Motorhaube Body, semi-finished, rust-proof coating, with doors, fenders, rear boot lid, engine hood	1					
—	055 000 26 27	Ausführung TS Model TS		1				
—	055 000 26 37	Ausführung de Luxe Model de Luxe			1			
—	106 000 26 05	Ausführung Coupé Model Coupé				1		
—	055 000 26 26	Ausführung Combi Model Combi					1	
—	055 000 26 29	Ausführung Limousine Model Limousine	1					ab Modell '59 Wagen-Nr. Lim + TS 1 140 001 Combi 310 001 Coupé 365 001
—	055 000 26 32	Ausführung TS Model TS		1				from model '59 serial no. Lim + TS 1 140 001 Combi 310 001 Coupé 365 001
—	055 000 26 39	Ausführung de Luxe Model de Luxe			1			
—	106 000 26 06	Ausführung Coupé Model Coupé				1		
—	055 000 26 31	Ausführung Combi Model Combi					1	
—	055 000 26 41	Ausführung Limousine Model Limousine	1					Export USA export USA
—	055 000 26 44	Ausführung TS Model TS		1				Export USA export USA
—	055 000 26 49	Ausführung de Luxe Model de Luxe			1			Export USA export USA
—	106 000 26 07	Ausführung Coupé Model Coupé				1		Export USA export USA
—	055 000 26 43	Ausführung Combi Model Combi					1	Export USA export USA



Gruppe 15 - Karosserie  
Group 15 - Body

15 B

Bildtafel 42

Bild-Nr.	Teil-Nr.	Bezeichnung	Limousine	TS	TS de Luxe	Coupé	Combi	Bemerkungen
Key-No.	Part-No.	Description						Remarks
		Rohkarosserie mit Türen, rostgeschützt ohne: Kotflügel, Kofferklappe, Motorhaube Body, semi-finished, with doors, rust-proof coating, without: fenders, rear boot lid, engine bonnet						
3	055 000 99 11	Ausführung Limousine Model Limousine	1					
—	055 000 99 14	Ausführung TS Model TS		1				
—	055 000 99 16	Ausführung de Luxe Model de Luxe			1			
—	106 000 99 00	Ausführung Coupé Model Coupé				1		
—	055 000 99 13	Ausführung Combi Model Combi					1	
—	055 000 99 23	Ausführung Limousine Model Limousine	1					Rechtslenkung R H D
—	055 000 99 26	Ausführung TS Model TS		1				Rechtslenkung R H D
—	055 000 99 17	Ausführung de Luxe Model de Luxe			1			Rechtslenkung R H D
—	106 000 99 01	Ausführung Coupé Model Coupé				1		Rechtslenkung R H D
—	055 000 99 25	Ausführung Combi Model Combi					1	Rechtslenkung R H D
—	055 000 99 18	Ausführung Limousine Model Limousine	1					Export USA export USA
—	055 000 99 21	Ausführung TS Model TS		1				Export USA export USA
—	055 000 99 28	Ausführung de Luxe Model de Luxe			1			Export USA export USA
—	106 000 99 02	Ausführung Coupé Model Coupé				1		Export USA export USA
—	055 000 99 20	Ausführung Combi Model Combi					1	Export USA export USA
—	055 550 04 00	Bodengruppe — Vorderteil kpl. Floor section — front part complete	1	1	1		1	
—	055 550 04 02	Bodengruppe — Vorderteil kpl. Floor section — front part complete	1	1	1		1	Rechtslenkung R H D

ab Modell '59  
Wagen-Nr.  
Lim + TS 1 140 001  
Combi 310 001  
Coupé 365 001

from model '59  
serial no.  
Lim + TS 1 140 001  
Combi 310 001  
Coupé 365 001

bis Wagen-Nr.  
up to ser. no.  
Lim + TS 1 108 743  
Combi 236 957



Bild-Nr.	Teil-Nr.	Bezeichnung	Limousine	TS	TS de Luxe	Coupé	Combi	Bemerkungen
Key-No.	Part-No.	Description						Remarks
4	055 550 04 04	Bodengruppe — Vorderteil kpl. Floor section — front part complete	1				1	ab Wagen-Nr. from ser. no. Lim + TS 1 108 743 Combi 236 958
—	055 550 04 08	Bodengruppe — Vorderteil kpl. Floor section — front part complete		1				
—	055 550 04 12	Bodengruppe — Vorderteil kpl. Floor section — front part complete			1			
—	055 550 04 06	Bodengruppe — Vorderteil kpl. Floor section — front part complete	1				1	
—	055 550 04 10	Bodengruppe — Vorderteil kpl. Floor section — front part complete		1				
—	055 550 04 14	Bodengruppe — Vorderteil kpl. Floor section — front part complete			1			
—	055 550 04 17	Bodengruppe — Vorderteil kpl. Floor section — front part complete	1				1	
—	055 550 04 19	Bodengruppe — Vorderteil kpl. Floor section — front part complete		1				
—	055 550 04 21	Bodengruppe — Vorderteil kpl. Floor section — front part complete			1			
—	106 550 04 00	Bodengruppe — Vorderteil kpl. Floor section — front part complete				1		
—	106 550 04 01	Bodengruppe — Vorderteil kpl. Floor section — front part complete					1	
—	106 550 04 02	Bodengruppe — Vorderteil kpl. Floor section — front part complete					1	
5	055 550 14 00	Vorderes Seitenblech kpl. L Side panel, complete, front LH	1				1	bis Wagen-Nr. up to ser. no. Lim + TS 1 195 527 Combi 324 313
—	055 550 14 02	Vorderes Seitenblech kpl. L Side panel, complete, front LH		1	1			
—	055 550 15 00	Vorderes Seitenblech kpl. R Side panel, complete, front RH	1	1	1		1	
—	055 550 14 01	Vorderes Seitenblech kpl. L Side panel, complete, front LH	1	1	1		1	
—	055 550 15 02	Vorderes Seitenblech kpl. R Side panel, complete, front RH		1	1			
—	055 550 15 01	Vorderes Seitenblech kpl. R Side panel, complete, front RH	1				1	
—	055 550 14 05	Vorderes Seitenblech kpl. L Side panel, complete, front LH	1				1	
—	055 550 14 07	Vorderes Seitenblech kpl. L Side panel, complete, front LH		1	1			
								ab Wagen-Nr. from ser. no. Lim + TS 1 195 528 Combi 324 314

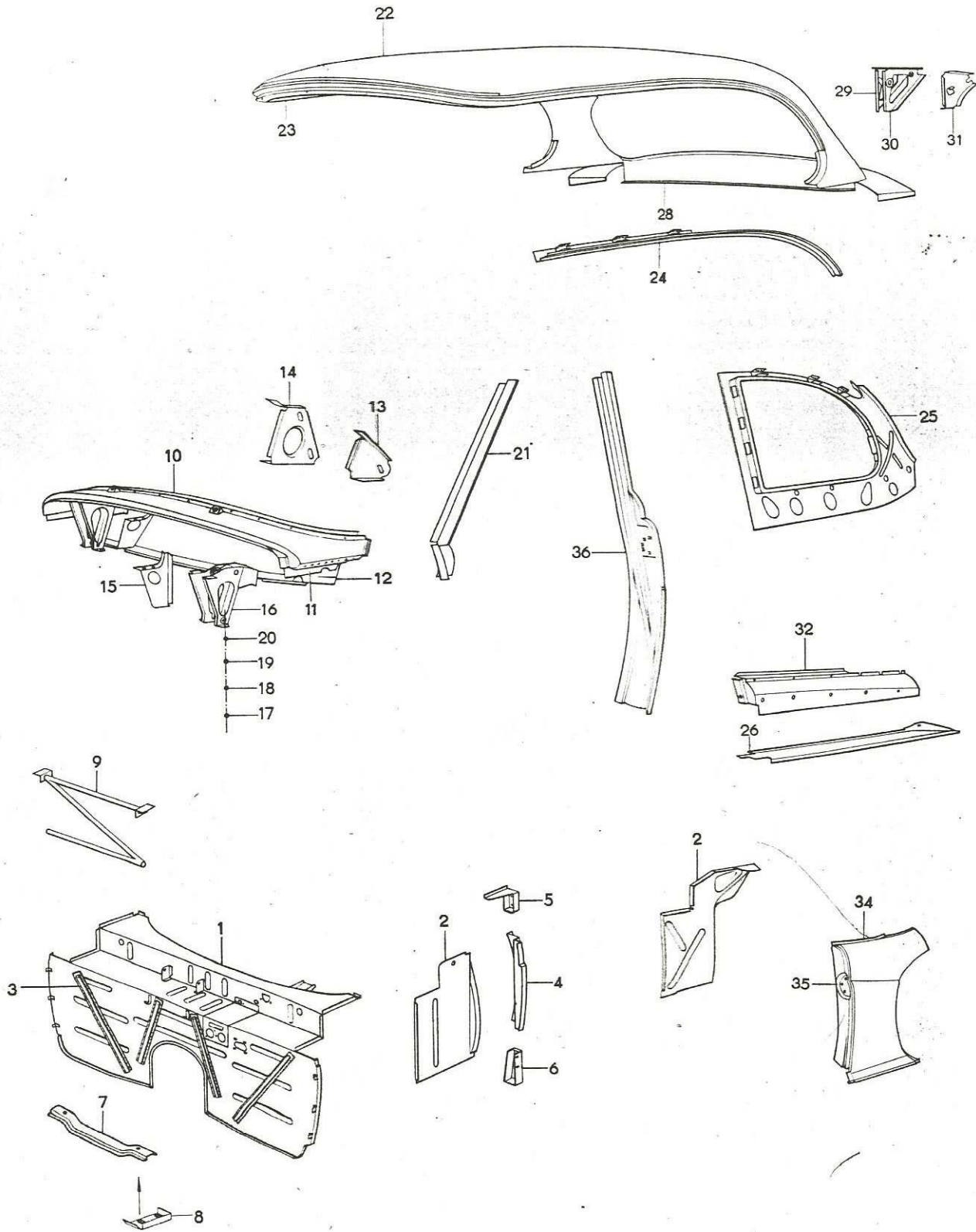
Gruppe 15 - Karosserie  
Group 15 - Body

**15 B**  
Bildtafel 42

Bild-Nr	Teil-Nr.	Bezeichnung	Limousine	TS	TS de Luxe	Coupé	Combi	Bemerkungen
Key-No.	Part-No.	Description						Remarks
—	055 550 15 05	Vorderes Seitenblech kpl. R Side panel, complete, front RH	1	1	1		1	ab Wagen-Nr. from ser. no. Lim + TS 1 195 528 Combi 324 314
—	055 550 14 06	Vorderes Seitenblech kpl. L Side panel, complete, front LH	1	1	1		1	
—	055 550 15 07	Vorderes Seitenblech kpl. R Side panel, complete, front RH		1	1			
—	055 550 15 06	Vorderes Seitenblech kpl. R Side panel, complete, front RH	1				1	
—	106 550 14 00	Vorderes Seitenblech kpl. L Side panel, complete, front LH				1		
—	106 550 15 00	Vorderes Seitenblech kpl. R Side panel, complete, front RH				1		
—	106 550 14 01	Vorderes Seitenblech kpl. L Side panel, complete, front LH				1		
—	106 550 15 01	Vorderes Seitenblech kpl. R Side panel, complete, front RH				1		
—	055 570 01 00	Dachpartie kpl. Roof assembly	1	1	1			{ bis Wagen-Nr. 1 148 457 up to ser. no. 1 148 457
6	055 570 01 19	Dachpartie kpl. Roof assembly	1	1	1			{ ab Wagen-Nr. 1 148 458 from ser. no. 1 148 458
—	055 570 01 02	Dachpartie kpl. Roof assembly					1	bis/up to Modell '59
—	055 570 01 16	Dachpartie kpl. Roof assembly					1	{ ab/from Modell '59 bis Wagen-Nr. 310 346 up to ser. no. 310 346
—	055 570 01 21	Dachpartie kpl. Roof assembly					1	{ ab Wagen-Nr. 310 347 from ser. no. 310 347
—	106 570 01 00	Dachpartie kpl. Roof assembly				1		



Gruppe 15 B - Karosserie Rohbau - Oberteil  
Group 15 B - Body, Semi-finished - Top Section



Gruppe 15 - Karosserie  
Group 15 - Body

**15 B**  
Bildtafel 43

Bild-Nr.	Teil-Nr.	Bezeichnung	Limousine	TS	TS de Luxe	Coupé	Combi	Bemerkungen
Key-No.	Part-No.	Description						Remarks
		<b>15 B — Karosserie Rohbau — Oberteil</b> <b>15 B — Body, semi-finished, top section</b>						
—	055 550 06 00	Stirnwand — Vorderteil kpl. Dash board — front part complete	1	1	1		1	} bis Wagen-Nr. up to ser. no. Lim. + TS 1 108 743 Combi 236 957
—	055 550 06 02	Stirnwand — Vorderteil kpl.      Rechtslenkung Dash board — front part complete      R H D	1	1	1		1	
1	055 550 06 03	Stirnwand — Vorderteil kpl. Dash board — front part complete	1	1			1	} ab Wagen-Nr. from ser. no. Lim + TS 1 108 744 Combi 236 958
—	055 550 06 14	Stirnwand — Vorderteil kpl. Dash board — front part complete			1			
—	055 550 06 05	Stirnwand — Vorderteil kpl.      Rechtslenkung Dash board — front part complete      R H D	1	1			1	
—	055 550 06 15	Stirnwand — Vorderteil kpl.      Rechtslenkung Dash board — front part complete      R H D			1			
—	106 550 06 00	Stirnwand — Vorderteil kpl. Dash board — front part complete					1	
—	106 550 06 01	Stirnwand — Vorderteil kpl.      Rechtslenkung Dash board — front part complete      R H D					1	
—	106 550 05 00	Stirnwand — Vorderteil mit Defrosterkanal Dash board — front part with defroster channel					1	
—	106 550 05 01	Stirnwand — Vorderteil mit Defrosterkanal      Rechtslenkung Dash board — front part with defroster channel      R H D					1	
2	055 551 22 00	Stirnwand — Seitenteil L Dash board — side part LH	1	1	1		1	
—	055 551 23 00	Stirnwand — Seitenteil R Dash board — side part RH	1				1	
X	055 551 23 01	Stirnwand — Seitenteil R Dash board — side part RH		1	1			
—	055 551 22 01	Stirnwand — Seitenteil L      Rechtslenkung Dash board — side part LH      R H D	1	1	1		1	
—	055 551 23 01	Stirnwand — Seitenteil R      Rechtslenkung Dash board — side part RH      R H D	1	1	1		1	
2a	106 551 22 00	Stirnwand — Seitenteil L Dash board — side part LH					1	
—	106 551 23 00	Stirnwand — Seitenteil R Dash board — side part RH					1	
3	055 551 12 02	Versteifungssicke L und R Reinforcement, LH and RH	2	2	2		2	



Bild-Nr.	Teil-Nr.	Bezeichnung	Limousine	TS	TS de Luxe	Coupé	Combi	Bemerkungen
Key-No.	Part-No.	Description						Remarks
4	055 550 11 00	Türscharniersäule vorn kpl. L Pillar complete — door hinge, front LH	1	1	1		1	
—	055 550 11 01	Türscharniersäule vorn kpl. L Rechtslenkung Pillar complete — door hinge, front LH RHD	1	1	1		1	
—	055 550 11 50	Türscharniersäule vorn kpl. R Pillar complete — door hinge, front RH	1				1	
—	055 550 11 51	Türscharniersäule vorn kpl. R Pillar complete — door hinge, front RH		1	1			
—	055 550 11 51	Türscharniersäule vorn kpl. R Rechtslenkung Pillar complete — door hinge, front RH RHD	1				1	
—	106 550 02 00	Türscharniersäule vorn kpl. L Pillar complete — door hinge, front LH					1	
—	106 550 03 00	Türscharniersäule vorn kpl. R Pillar complete — door hinge, front RH					1	
5	055 551 26 00	Scharnierkasten oben nackt L Hinge box, only — top LH	1	1	1		1	
—	055 551 27 00	Scharnierkasten oben nackt R Hinge box, only — top RH	1	1	1		1	
6	055 551 30 00	Scharnierkasten unten nackt L Hinge box, only — bottom, LH	1	1	1		1	
—	055 551 31 00	Scharnierkasten unten nackt R Hinge box, only — bottom RH	1	1	1		1	
—	106 550 30 00	Scharnierkasten oben kpl. L Hinge box, complete — top LH					1	
—	106 550 31 00	Scharnierkasten oben kpl. R Hinge box, complete — top RH					1	
—	106 550 32 00	Scharnierkasten unten kpl. L Hinge box, complete — bottom LH					1	
—	106 550 33 00	Scharnierkasten unten kpl. R Hinge box, complete — bottom RH					1	
7	055 551 64 00	Querträger — Kühler / vorderes Seitenblech L u. R Cross member — radiator / front side panel LH and RH	1	1	1	1	1	bis Wagen-Nr. up to ser. no. Lim — TS 1 195 527 Combi 324 313
9	055 550 81 00	Rohrversteifung — vorderes Seitenblech L und R Reinforcement — front side panel LH and RH	1	1	1	1	1	
—	055 560 35 00	Querblech vorn — Kühler / vord. Seitenblech L u. R Cross plate, front — radiator / front side LH and RH	1	1	1		1	ab Wagen-Nr. from ser. no. Lim — TS 1 195 528 Combi 324 314
8	055 550 58 00	Lagerblech L — Stabilisator / Karosserie Bearing plate, LH — stabilizer / body	1	1	1	1	1	
—	055 550 59 00	Lagerblech R — Stabilisator / Karosserie Bearing plate, RH — stabilizer / body	1	1	1	1	1	



Gruppe 15 - Karosserie  
Group 15 - Body

15 B  
Bildtafel 43

Bild-Nr.	Teil-Nr.	Bezeichnung	Limousine	TS	TS de Luxe	Coupé	Combi	Bemerkungen
Key-No.	Part-No.	Description						Remarks
10	055 570 40 00	Windlaufrahmen kpl. innen und außen Windshield frame, complete, inner and outer	1	1				
—	055 570 40 02	Windlaufrahmen kpl. innen und außen Windshield frame, complete, inner and outer			1			
—	055 570 40 03	Windlaufrahmen kpl. innen und außen Windshield frame, complete, inner and outer					1	
—	106 570 40 00	Windlaufrahmen kpl. innen und außen Windshield frame, complete, inner and outer				1		
11	055 570 46 00	Windlaufoberteil kpl. Windshield plate, complete, upper	1	1			1	
—	055 570 46 01	Windlaufoberteil kpl. Windshield plate, complete, upper			1			
12	055 570 47 00	Windlauf innen kpl. unten Windshield, inner, complete, bottom	1	1			1	
—	055 570 47 01	Windlauf innen kpl. unten Windshield, inner, complete, bottom			1			
—	055 573 25 00	Windlauf innen nackt unten Windshield, inner, only, bottom	1	1	1		1	
13	055 573 26 00	Stütze außen L — Armaturentafel Support, outer LH — instrument panel	1	1	1		1	
—	055 573 27 00	Stütze außen R — Armaturentafel Support, outer RH — instrument panel	1	1	1		1	
14	055 573 28 00	Stütze innen L — Armaturentafel Support, inner LH — instrument panel	1	1	1		1	
—	055 573 29 00	Stütze innen R — Armaturentafel Support, inner RH — instrument panel	1	1	1		1	
15	055 573 30 00	Bockwinkel L — Befestigung Wischermotor Bracket LH — wiper motor	1	1	1		1	
—	055 573 31 00	Bockwinkel R — Befestigung Wischermotor Bracket RH — wiper motor	1	1	1		1	
16	055 570 50 00	Lagerbock L — Motorhaube / Stirnwand Bracket LH — engine bonnet / dash board	1	1	1		1	
—	055 570 51 00	Lagerbock R — Motorhaube / Stirnwand Bracket RH — engine bonnet / dash board	1	1	1		1	
17	901 05 089 57	6kt.-Schraube M 5 x 15 DIN 933 — Lagerbock L und R an Stirnwand Bolt, hex. — bracket LH and RH to dash board	6	6	6		6	
18	000 993 26 00	Scheibe 18 x 5,8 x 2 — Lagerbock L und R an Stirnwand Washer — bracket LH and RH to dash board	6	6	6		6	



Bild-Nr	Teil-Nr.	Bezeichnung	Limousine	TS	TS de Luxe	Coupé	Combi	Bemerkungen
Key-No.	Part-No.	Description						Remarks
19	904 08 013 03	Fächerscheibe A 5,3 DIN 6798 — Lagerbock L und R an Stirnwand Fan type washer — bracket LH and RH to dash board	6	6	6		6	
20	902 03 006 17	6kt.-Mutter M 5 DIN 934 — Lagerbock L und R an Stirnwand Nut, hex. — bracket LH and RH to dash board	6	6	6		6	
—	106 570 46 00	Windlaufoberteil kpl. Windshield plate, complete, upper				1		
—	106 550 86 00	Lagerbock L — Motorhaube / Stirnwand Bracket LH — engine bonnet / dash board				1		
—	106 550 87 00	Lagerbock R — Motorhaube / Stirnwand Bracket RH — engine bonnet / dash board				1		
21	055 570 42 00	Windlaufpfosten kpl. L Windshield post, complete LH	1	1	1			
—	055 570 43 00	Windlaufpfosten kpl. R Windshield post, complete RH	1	1	1			
—	055 570 42 01	Windlaufpfosten kpl. L Windshield post, complete LH					1	
—	055 570 43 01	Windlaufpfosten kpl. R Windshield post, complete RH					1	
—	106 570 42 00	Windlaufpfosten kpl. L Windshield post, complete LH				1		
—	106 570 43 00	Windlaufpfosten kpl. R Windshield post, complete RH				1		
22	055 570 04 03	Dachaußenblech kpl. Roof plate complete	1	1	1			} Ersatz für 055 570 04 00 replacing 055 570 04 00
—	106 570 04 00	Dachaußenblech kpl. Roof plate, complete				1		
23	055 570 44 00	Windlauf oben Windshield, top	1	1	1		1	X
—	106 570 44 00	Windlauf oben Windshield, top				1		X
24	055 570 10 00	Dachholm außen L Roof support, outer LH	1	1	1			
—	055 570 11 00	Dachholm außen R Roof support, outer RH	1	1	1			
25	055 570 12 00	Dachinnenblech hinten L Roof inner plate, rear LH	1	1	1			
—	055 570 13 00	Dachinnenblech hinten R Roof inner plate, rear RH	1	1	1			

Gruppe 15 - Karosserie  
Group 15 - Body

**15 B**  
Bildtafel 43

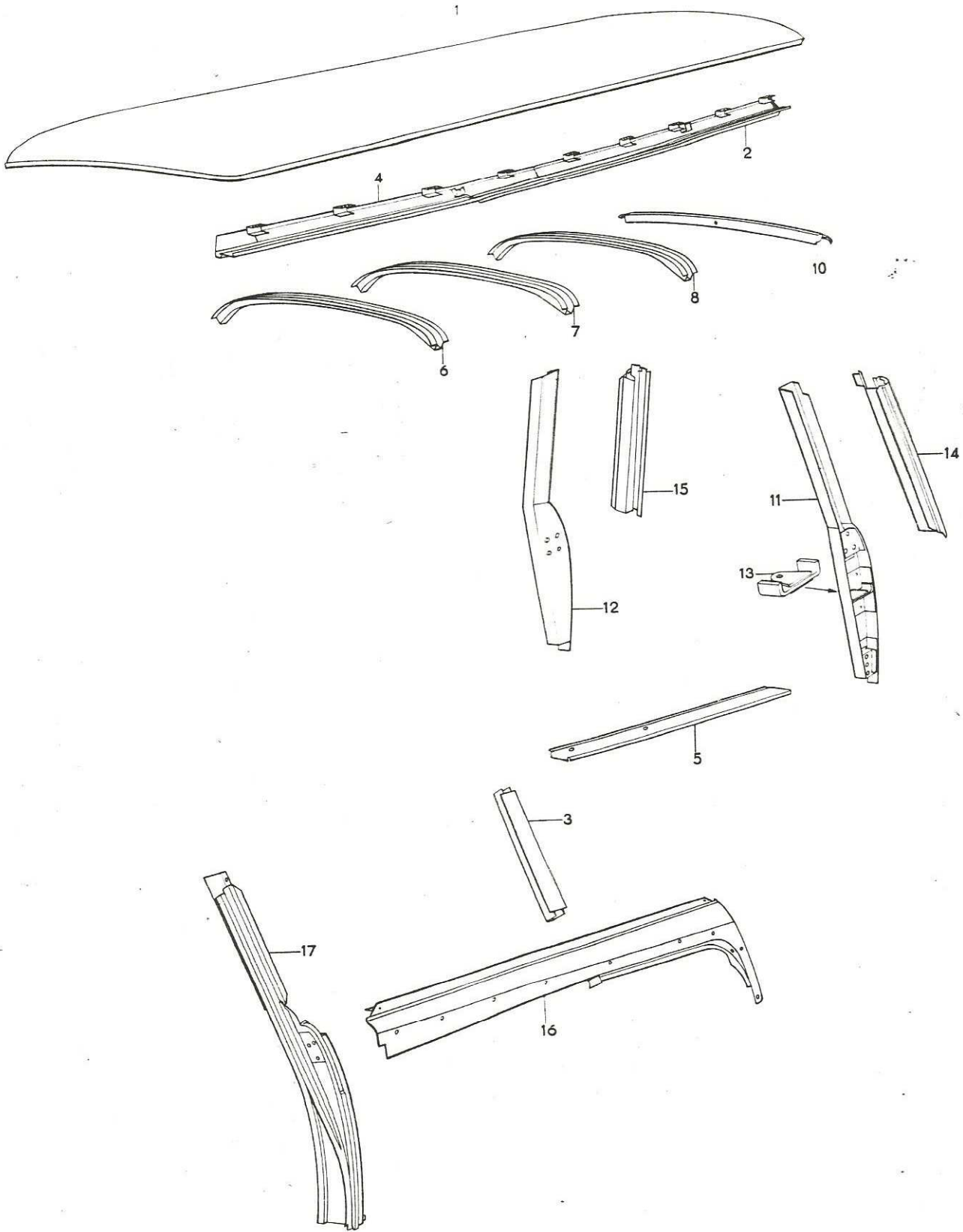
Bild-Nr.	Teil-Nr.	Bezeichnung	Limousine	TS	IS de Luxe	Coupe	Combi	Bemerkungen
Key-No.	Part-No.	Description						Remarks
26	055 553 70 00	Anschlußblech L — Fensterbrüstung Connecting plate LH — window parapet		1	1			
—	055 553 71 00	Anschlußblech R — Fensterbrüstung Connecting plate RH — window parapet		1	1			
—	106 570 10 00	Dachholm innen und außen L Roof support, inner and outer LH				1		
—	106 570 11 00	Dachholm innen und außen R Roof support, inner and outer RH				1		
—	106 570 26 00	Anschlußblech kompl. L Connecting plate, complete, LH				1		
—	106 570 27 00	Anschlußblech kompl. R Connecting plate, complete, RH				1		
—	055 572 13 00	Dachmittelholm Roof center support	1	1	1			
28	055 570 15 00	Rückfensterinnenblech mit Lagerböcken Rear window inner plate with brackets	1	1	1			
29	055 570 16 00	Lagerbock innen L — Kofferklappe Bracket inner LH — rear deck lid		1	1			
—	055 570 17 00	Lagerbock innen R — Kofferklappe Bracket inner RH — rear deck lid	1	1	1			
30	055 570 18 00	Lagerbock außen L — Kofferklappe Bracket outer LH — rear deck lid		1	1			
—	055 570 19 00	Lagerbock außen R — Kofferklappe Bracket outer RH — rear deck lid	1	1	1			
31	055 570 20 00	Lagerbock L — Federstab / Kofferklappe Bracket LH — torsion bar / rear deck lid		1	1			
—	055 570 21 00	Lagerbock R — Federstab / Kofferklappe Bracket RH — torsion bar / rear deck lid		1	1			
—	055 572 26 00	Haken — Lagerbock / Federstab Hook — bracket / torsion bar	2	2	2			
—	106 572 13 00	Dachmittelholm Roof center support					1	
—	106 570 15 00	Rückfensterinnenblech mit Lagerböcken Rear window inner plate with brackets					1	
—	106 570 16 00	Lagerbock L — Kofferklappe Bracket LH — rear deck lid					1	
—	106 570 17 00	Lagerbock R — Kofferklappe Bracket RH — rear deck lid					1	
—	055 510 18 00	Halter L — Federstab / Kofferklappe Holder LH — torsion bar / rear deck lid					1	

X



Bild-Nr. Key- No.	Teil-Nr. Part-No.	Bezeichnung Description	Limousine	IS	IS de Luxe	Coupé	Combi	Bemerkungen
								Remarks
—	055 510 19 00	Halter R — Federstab Kofferklappe Holder RH — torsion bar / rear deck lid				1		
—	901 05 122 57	6kt.-Schraube M 6 x 15 DIN 933 — Halter an Karosserie Bolt, hex. — holder to body				1		
—	904 08 016 03	Fächerscheibe A 6,4 DIN 6798 — Halter an Karosserie Fan type washer — holder to body				1		
—	904 19 017 13	Scheibe R 7 DIN 440 — Halter an Karosserie Washer — holder to body				1		
32	096 570 0001	Fensterbrüstung kpl. L Window parapet complete LH	1	1	1			{ alte Nr. 055 570 98 00 old part. no. 055 570 98 00
—	096 570 0051	Fensterbrüstung kpl. R Window parapet complete RH	1	1	1			{ alte Nr. 055 570 99 00 old part. no. 055 570 99 00
—	055 571 06 00	Formblech L — Fensterbrüstung Plate LH — window parapet	1	1	1			
—	055 571 07 00	Formblech R — Fensterbrüstung Plate RH — window parapet	1	1	1			
34	106 571 06 00	Formblech L — Fensterbrüstung Plate LH — window parapet				1		
—	106 571 07 00	Formblech R — Fensterbrüstung Plate RH — window parapet				1		
—	106 570 48 00	Formblech mit Türsäule hinten L Plate with door pillar, rear LH				1		
—	106 570 49 00	Formblech mit Türsäule hinten R Plate with door pillar, rear RH				1		
35	106 570 38 00	Türsäule hinten kpl. L Door pillar, complete, rear LH				1		
—	106 570 39 00	Türsäule hinten kpl. R Door pillar complete, rear RH				1		
—	055 570 38 00	Türsäule hinten kpl. L Door pillar, complete, rear LH	1	1	1			{ bis Wagen-Nr. 1 148 457 up to ser. no. 1 148 457
—	055 570 39 00	Türsäule hinten kpl. R Door pillar, complete, rear RH	1	1	1			
36	055 570 38 03	Türsäule hinten kpl. L Door pillar, complete, rear LH	1	1	1			{ ab Wagen-Nr. 1 148 458 from ser. no. 1 148 458
—	055 570 39 03	Türsäule hinten kpl. R Door pillar complete rear RH	1	1	1			

Gruppe 15 B - Karosserie Rohbau - Oberteil  
Group 15 B - Body, Semi-finished - Top Section





Gruppe 15 - Karosserie  
Group 15 - Body

15 B  
Bildtafel 44

Bild-Nr.	Teil-Nr.	Bezeichnung	Limousine	TS	IS do Luxo	Coupé	Combi	Bemerkungen
								Remarks
	1 055 571 08 00	Dachaußenblech nack: Roof plate only					1	
X	— 055 570 29 00	Dachholm und Versteifung kpl. L Roof support reinforced, complete LH					1	} bis/up to Modell '59
X	— 055 570 29 50	Dachholm und Versteifung kpl. R Roof support reinforced, complete RH					1	
X	— 055 572 59 00	Fensterpfosten — Mittelfenster Window post — center window					2	
X	2 055 570 29 01	Dachholm und Versteifung kpl. L Roof support reinforced, complete LH					1	} ab/from Modell '59
X	— 055 570 29 51	Dachholm und Versteifung kpl. R Roof support reinforced, complete RH					1	
X	3 055 572 59 01	Fensterpfosten — Mittelfenster Window post — center window					2	
	5 055 572 66 00	Anschlußblech L Connecting plate LH					1	
	— 055 572 67 00	Anschlußblech R Connecting plate RH					1	
	6 055 571 09 00	Dachversteifungsprofil vorn Roof reinforcement, front					1	
	7 055 571 10 00	Dachversteifungsprofil mitte Roof reinforcement, center					1	
	8 055 571 11 00	Dachversteifungsprofil hinten Roof reinforcement, rear					1	
	10 055 570 06 00	Dachholm kpl. — Rückwandtür Roof support, complete — rear door					1	
	11 055 570 34 00	Türsäule kpl. L — Rückwandtür Door pillar complete, LH — rear door					1	
	12 055 570 35 00	Türsäule kpl. R — Rückwandtür Door pillar complete, RH — rear door					1	
	13 055 570 36 00	Lager für Türhalter kpl. — Rückwandtür Bearing for door holder complete — rear door					1	
	— 055 570 32 00	Türpfosten kpl. L — Rückwandtür Door post, complete, LH — rear door					1	} bis/up to Modell '59
	— 055 570 33 00	Türpfosten kpl. R — Rückwandtür Door post, complete, RH — rear door					1	
	14 055 570 32 01	Türpfosten kpl. L — Rückwandtür Door post, complete, LH — rear door					1	} ab/from Modell '59
X	15 055 570 33 01	Türpfosten kpl. R — Rückwandtür Door post, complete, RH — rear door					1	

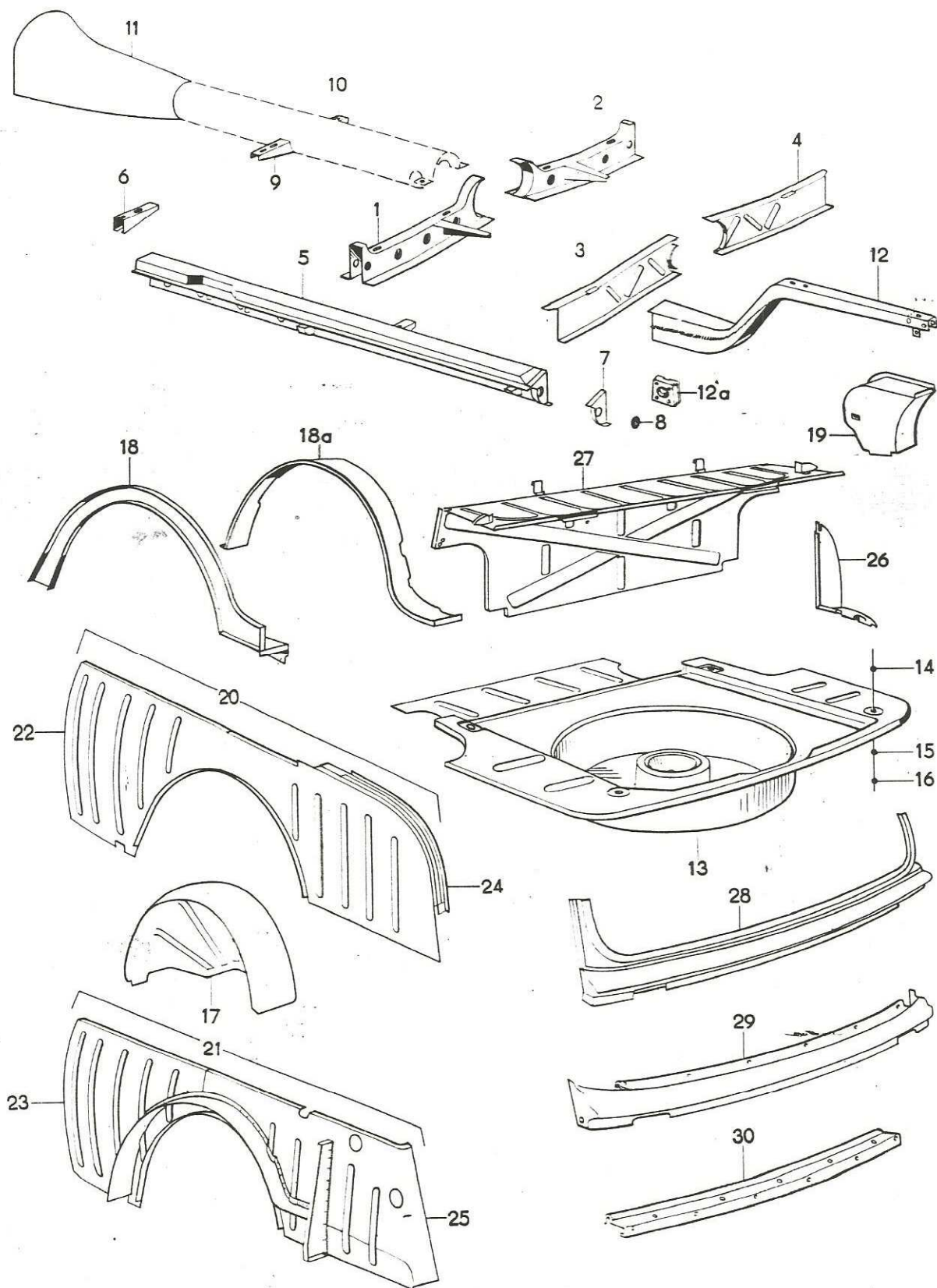
Bild-Nr.	Teil-Nr.	Bezeichnung	Limousine	TS	TS de Luxe	Coupé	Quant.	Bemerkungen
Key-No.	Part-No.	Description						Remarks
—	055 570 30 00	Fensterbrüstung innen und außen kpl. L Window parapet, complete, inner and outer LH						} bis up to Modell '59
—	055 570 31 00	Fensterbrüstung innen und außen kpl. R Window parapet, complete, inner and outer RH						
16	055 570 30 01	Fensterbrüstung innen und außen kpl. L Window parapet, complete, inner and outer LH					1	} ab from Modell '59
—	055 570 31 01	Fensterbrüstung innen und außen kpl. R Window parapet, complete, inner and outer RH					1	
—	055 570 38 01	Türsäule hinten kpl. L Door pillar, complete, rear LH					1	} bis up to Modell '59
—	055 570 39 01	Türsäule hinten kpl. R Door pillar, complete, rear RH					1	
—	055 570 38 02	Türsäule hinten kpl. L Door pillar, complete, rear LH					1	} ab from Modell '59 bis Wagen-Nr. 310 346 up to ser. no. 310 346
—	055 570 39 02	Türsäule hinten kpl. R Door pillar, complete, rear RH					1	
17	055 570 38 04	Türsäule hinten kpl. L Door pillar, complete, rear LH					1	} ab Wagen-Nr. 310 347 from ser. no. 310 347
—	055 570 39 04	Türsäule hinten kpl. R Door pillar, complete, rear RH					1	

X

X



Gruppe 15B - Karosserie Rohbau - Unterteil  
Group 15B - Body, Semi-finish - Bottom



Gruppe 15 - Karosserie  
Group 15 - Body

**15 B**  
Bildtafel 45

Bild-Nr.	Teil-Nr.	Bezeichnung	Limousine	TS	TS de Luxe	Coupé	Combi	Bemerkungen
Key-No.	Part-No.	Description						Remarks
		<b>15 B — Karosserie Rohbau — Unterteil</b> <b>15 B — Body, semi-finish, bottom</b>						
—	055 550 35 00	Querträger vorn L Cross member, front LH	1					bis Wagen-Nr. up to ser. no. Lim + TS 748 455 Combi 233 669
—	055 550 37 00	Querträger vorn R Cross member, front RH	1					
—	055 550 35 01	Querträger vorn L Cross member, front LH		1	1			
—	055 550 37 01	Querträger vorn R Cross member, front RH		1	1			
1	055 550 35 02	Querträger vorn L Cross member, front LH	1	1	1	1	1	ab Wagen-Nr. from ser. no. Lim + TS 748 456 Combi 233 669 Coupé 346 002
2	055 550 37 02	Querträger vorn R Cross member, front RH	1				1	
—	055 550 37 03	Querträger vorn R Cross member, front RH		1	1	1		
—	055 550 35 03	Querträger vorn L Cross member, front LH	1				1	
—	055 550 37 03	Querträger vorn R Cross member front RH	1				1	ab tiefergelegter Sitze since lower pos. seats
—	055 552 25 00	Querträger hinten L Cross member, rear LH	1	1	1		1	bis Wagen-Nr. up to ser. no. Lim + TS 748 455 Combi 233 668
—	055 552 27 00	Querträger hinten R Cross member, rear RH	1	1	1		1	
3	055 552 25 02	Querträger hinten L Cross member, rear LH	1	1	1	1	1	ab Wagen-Nr. from ser. no. Lim + TS 748 456 Combi 233 669 Coupé 346 002
4	055 552 27 02	Querträger hinten R Cross member, rear RH	1	1	1	1	1	
—	055 540 43 00	Querträger hinten L Cross member, rear LH	1	1	1	1	1	ab neuer Ausuffanlage from new exhaust
—	096 550 0002	Schweller L ohne Konsole Sill LH less bracket	1	1			1	bis Wagen-Nr. up to ser. no. Lim + TS 748 455 Combi 233 668
—	096 550 0002	Schweller R ohne Konsole Sill RH less bracket	1	1			1	
—	055 550 42 00	Konsole L — Schweller Bracket LH — sill	1	1			1	bei Ersatz für 055 550 98/99 00 sind Konsole 055 550 42/43 00 nachträglich anzubringen
—	055 550 43 00	Konsole R — Schweller Bracket RH — sill	1	1			1	
								when replacing 055 550 98/99 00 brackets 055 550 42/43 00 must be used



Bild-Nr.	Teil-Nr.	Bezeichnung	Limousine	TS	TS de Luxe	Coupé	Combi	Bemerkungen
Key-No.	Part-No.	Description						Remarks
5	055 550 61 00	Schweller L mit Konsole Sill LH with bracket	1	1	1		1	
—	055 550 61 50	Schweller R mit Konsole Sill RH with bracket	1	1	1		1	ab Wagen-Nr. 1108 744 Combi + TS 748 456 Combi 233 669 Coupé 346 002
—	055 550 61 02	Schweller L mit Verstärkung und Konsole Sill LH, reinforced, with bracket				1		ab tiefergelegter Sitze mit niedrigeren Sitzplätzen
—	055 550 61 52	Schweller R mit Verstärkung und Konsole Sill RH, reinforced, with bracket				1		
6	055 550 42 02	Konsole L und R — Schweller Bracket LH and RH — sill	2	2	2	2	2	
—	055 550 40 00	Schwellerverstärkung L Reinforcement for sill LH					1	ab Wagen-Nr. 233 669 from ser. no. 233 669
—	055 550 41 00	Schwellerverstärkung R Reinforcement for sill RH					1	
—	055 552 33 00	Schwellerverstärkung L Reinforcement for sill LH				1		
—	055 552 33 50	Schwellerverstärkung R Reinforcement for sill RH				1		
7	055 552 30 00	Schließblech L — Schweller Lock plate LH — sill	1	1	1	1	1	
—	055 552 31 00	Schließblech R — Schweller Lock plate RH — sill	1	1	1	1	1	
8	000 985 13 00	Gummi-Deckel — Schwellerabdichtung Rubber plug — sill sealing	2	2	2	2	2	
—	055 550 42 03	Konsole L und R — Mittelrohr Bracket LH and RH — center tube		2	2			ab Wagen-Nr. 748 456 from ser. no. 748 456 ab Wagen-Nr. 1108 744 to ser. no. 1108 744
9	055 550 42 04	Konsole L — Mittelrohr Bracket LH — center tube		1	1	1		ab Wagen-Nr. 1108 744 Combi + TS 1 108 745 Coupé 346 002
10	055 550 43 04	Konsole R — Mittelrohr Bracket RH — center tube		1	1	1		
—	055 550 30 00	Getriebe-Abdeckblech Cover plate — gearbox	1	1	1		1	ab Wagen-Nr. 1108 743 Combi + TS 1 108 743 Combi 236 936
11	055 550 30 01	Getriebe-Abdeckblech Cover plate — gearbox	1	1	1	1	1	ab Wagen-Nr. 1108 744 Combi + TS 1 108 744 Combi 236 937 Coupé 346 002
12	055 550 34 00	Radgen.kpl. L Wheel complete, LH	1	1	1	1	1	
—	055 550 34 01	Radgen.kpl. L Wheel complete, LH	1	1	1	1	1	Export USA export. USA

Gruppe 15 - Karosserie  
Group 15 - Body

**15 B**  
Bildtafel 45

Bild-Nr.	Teil-Nr.	Bezeichnung	Limousine	TS	15 de Luxe	Coupé	Combi	Bemerkungen
Key-No.	Part-No.	Description						Remarks
12a	055 550 33 00	Lagerblech kpl. — Galgen Support plate, complete — girder	2	2	2	2	2	bis Wagen-Nr. up to ser. no. Lim + TS 1 118 587 Combi 239 062 Coupé 346 562
—	055 550 33 00	Galgen kpl. R Girder complete, RH	1	1	1	1	1	
—	055 550 33 01	Galgen kpl. R Girder complete, RH	1	1	1	1	1	ab Wagen-Nr. from ser. no. Lim + TS 1 118 588 Combi 239 063 Coupé 346 563
—	055 550 46 00	Hinterer Boden kpl. mit Reserveradbehälter, Radkästen und Anschweißteilen Rear floor, complete, with spare wheel container, wheel arch panels and welded attachments	1	1				bis Wagen-Nr. up to ser. no. Lim + TS 748 455 Combi 233 668
—	055 550 46 01	Hinterer Boden kpl. mit Reserveradbehälter, Radkästen und Anschweißteilen Rear floor, complete, with spare wheel container, wheel arch panels and welded attachments					1	
—	055 550 47 00	Hinteres Bodenblech kpl. mit Reserveradbehälter Rear floor plate, complete, with spare wheel container	1	1				ab Wagen-Nr. from ser. no. Lim + TS 748 456 Combi 233 669 Coupé 346 002
—	055 550 47 01	Hinteres Bodenblech kpl. mit Reserveradbehälter Rear floor plate, complete, with spare wheel container					1	
—	055 550 46 03	Hinterer Boden kpl. mit Reserveradbehälter, Radkästen und Anschweißteilen Rear floor, complete, with spare wheel container, wheel arch panels and welded attachments	1	1	1			ab Wagen-Nr. from ser. no. Lim + TS 1 142 774 Combi 248 406 Coupé 349 042
—	055 550 46 04	Hinterer Boden kpl. mit Reserveradbehälter, Radkästen und Anschweißteilen Rear floor, complete, with spare wheel container, wheel arch panels and welded attachments					1	
—	106 550 46 00	Hinterer Boden kpl. mit Reserveradbehälter, Radkästen und Anschweißteilen Rear floor, complete, with spare wheel container, wheel arch panels and welded attachments				1		
13	055 550 47 02	Hinteres Bodenblech kpl. mit Reserveradbehälter Rear floor plate, complete, with spare wheel container	1	1	1			ab Wagen-Nr. from ser. no. Lim + TS 1 142 774 Combi 248 406 Coupé 349 042
—	055 550 47 03	Hinteres Bodenblech kpl. mit Reserveradbehälter Rear floor plate, complete, with spare wheel container					1	
—	106 550 47 00	Hinteres Bodenblech kpl. mit Reserveradbehälter Rear floor plate, complete, with spare wheel container				1		
—	055 552 64 00	Halteblech — Bodenblech an Galgen Retainer plate — floor plate to girder	2	2	2	2	2	
14	901 34 202 27	Senkschraube AM 10x15 DIN 87 — Bodenblech an Galgen Bolt — floor plate to girder	2	2	2	2	2	
15	904 08 022 07	Fächerscheibe A 105 DIN 6798 — Bodenblech an Galgen Fan type washer — floor plate to girder	2	2	2	2	2	
16	902 03 009 17	6kt.-Mutter M 10 DIN 934 — Bodenblech an Galgen Nut, hex. — floor plate to girder	2	2	2	2	2	



Teil-Nr.	Teil-Nr.	Bezeichnung	Description	Limousine	TS	E. de Luxe	Coupé	Combi	Bemerkungen
									Remarks
17	355 550 53 00	Radkasten hinten L Wheel arch plate, rear LH		1	1				
—	355 550 53 50	Radkasten hinten R Wheel arch plate, rear RH		1	1				
—	355 550 53 02	Radkasten hinten L Wheel arch plate, rear LH						1	
—	355 550 53 52	Radkasten hinten R Wheel arch plate, rear RH						1	
—	106 550 52 00	Radkasten hinten L Wheel arch plate, rear LH					1		
—	106 550 53 00	Radkasten hinten R Wheel arch plate, rear RH					1		
18	355 550 68 00	Radkastenversteifung L Wheel arch plate reinforcement LH						1	
—	355 550 69 00	Radkastenversteifung R Wheel arch plate reinforcement RH						1	
18c	355 553 60 00	Radkastenversteifungswand L Wheel arch reinforcement plate LH						1	X
—	355 553 61 00	Radkastenversteifungswand R Wheel arch reinforcement plate RH						1	X
—	355 550 96 00	Untersatz L Reinforcement member LH		1	1	1	1	1	X
—	355 552 03 00	Untersatz R Reinforcement member RH		1	1	1	1	1	X
—	355 550 66 00	Armstütze kpl. L Arm rest, complete, LH						1	
19	355 550 67 00	Armstütze kpl. R Arm rest, complete, RH						1	
20	355 550 56 00	Hinteres Innenblech — Unterteil kpl. L Inside plate, rear — bottom part, complete LH		1	1	1			
21	355 550 56 01	Hinteres Innenblech — Unterteil kpl. L Inside plate, rear — bottom part, complete LH						1	
—	355 550 57 00	Hinteres Innenblech — Unterteil kpl. R Inside plate, rear — bottom part, complete RH		1	1	1			} bis/up to Modell '59
—	355 550 57 01	Hinteres Innenblech — Unterteil kpl. R Inside plate, rear — bottom part, complete RH						1	
—	355 550 57 09	Hinteres Innenblech — Unterteil kpl. R Inside plate, rear — bottom part, complete RH		1	1	1			} ab/from Modell '59
—	355 550 57 10	Hinteres Innenblech — Unterteil kpl. R Inside plate, rear — bottom part, complete RH						1	

Gruppe 15 - Karosserie  
Group 15 - Body

**15 B**  
Bildtafel 45

Bild-Nr.	Teil-Nr.	Bezeichnung	Linien-Nr.	IS	TS de Luxe	Coupé	Combi	Bemerkungen
Key-No.	Part-No.	Description						Remarks
—	055 540 30 00	Hinteres Innenblech — Vorderteil kpl. L Inside plate, rear — front part, complete LH	1	1	1			
—	055 540 30 50	Hinteres Innenblech — Vorderteil kpl. R Inside plate, rear — front part, complete RH	1	1	1			
22	055 553 20 00	Hinteres Innenblech — Vorderteil nackt L Inside plate, rear — front part only LH	1	1	1			
—	055 553 21 00	Hinteres Innenblech — Vorderteil nackt R Inside plate, rear — front part only RH	1	1	1			
23	055 553 20 01	Hinteres Innenblech — Vorderteil nackt L Inside plate, rear — front part only LH					1	
—	055 553 21 01	Hinteres Innenblech — Vorderteil nackt R Inside plate, rear — front part only RH					1	
24	055 540 31 00	Hinteres Innenblech — Hinterteil kpl. L Inside plate, rear — rear part, complete LH	1	1	1			mit Anschweißteilen, Federklemmen, R mit Spritzblech with welded attach- ments, spring clips and splash protection RH
25	055 540 31 01	Hinteres Innenblech — Hinterteil kpl. L Inside plate, rear — rear part, complete LH					1	
—	055 540 31 50	Hinteres Innenblech — Hinterteil kpl. R Inside plate, rear — rear part, complete RH	1	1	1			bis/up to Modell '59
—	055 540 31 51	Hinteres Innenblech — Hinterteil kpl. R Inside plate, rear — rear part, complete RH					1	
—	055 540 31 54	Hinteres Innenblech — Hinterteil kpl. R Inside plate, rear — rear part, complete, RH	1	1	1			ab/from Modell '59
—	055 540 31 55	Hinteres Innenblech — Hinterteil kpl. R Inside plate, rear — rear part, complete, RH					1	
—	106 553 20 00	Hinteres Innenblech — Vorderteil nackt L Inside plate, rear — front part only LH					1	
—	106 553 21 00	Hinteres Innenblech — Vorderteil nackt R Inside plate, rear — front part only RH					1	
—	106 550 56 00	Hinteres Innenblech — Hinterteil kpl. L Inside plate, rear — rear part, complete, LH		1				
—	106 550 57 00	Hinteres Innenblech — Hinterteil kpl. R Inside plate, rear — rear part, complete, RH					1	
—	106 570 94 00	Hinteres Innenblech kpl. oben Inside plate, rear, complete, upper					1	
—	106 570 92 00	Innenblech kpl. unten Inside plate, complete, bottom					1	
—	055 550 60 00	Spritzblech — hinteres Innenblech R Dash plate — inside plate, rear RH	1	1	1			bis/up to Modell '59
—	055 550 60 02	Spritzblech — hinteres Innenblech R Dash plate — inside plate, rear RH					1	



Bild-Nr.	Teil-Nr.	Bezeichnung	Limousine	TS	TS de Luxe	Coupé	Lombard	Bemerkungen
Key-No.	Part-No.	Description						Remarks
26	055 550 60 03	Spritzblech — hinteres Innenblech R Dash plate — inside plate, rear R-	1	1	1			} ab/from Modell '59
—	055 550 60 04	Spritzblech — hinteres Innenblech R Dash plate — inside plate, rear R-						
—	106 550 60 00	Spritzblech — hinteres Innenblech R Dash plate — inside plate, rear R-				1		
—	055 550 64 00	Rückenlehne mit Hutablage Back rest with hat rest plate	1	1	1			bis/up to Modell '59
27	055 550 64 01	Rückenlehne mit Hutablage Back rest with hat rest plate	1	1	1			ab/from Modell '59
—	106 550 88 00	Rückenlehne kpl. Back rest, complete				1		
—	106 550 76 00	Bodenblech-Anschluß Floor connecting plate				1		X
—	106 550 75 00	Bodenblech-Anschluß mit Schürze Floor connecting plate with rear plate				1		X
28	055 550 54 00	Schürze hinten kpl. Rear plate complete	1	1	1			
29	055 550 54 01	Schürze hinten kpl. Rear plate complete					1	
—	106 550 54 00	Schürze hinten kpl. Rear plate complete				1		
30	055 654 06 00	Trittbrettleiste — Rückwandtür Footboard batten — rear door					1	