

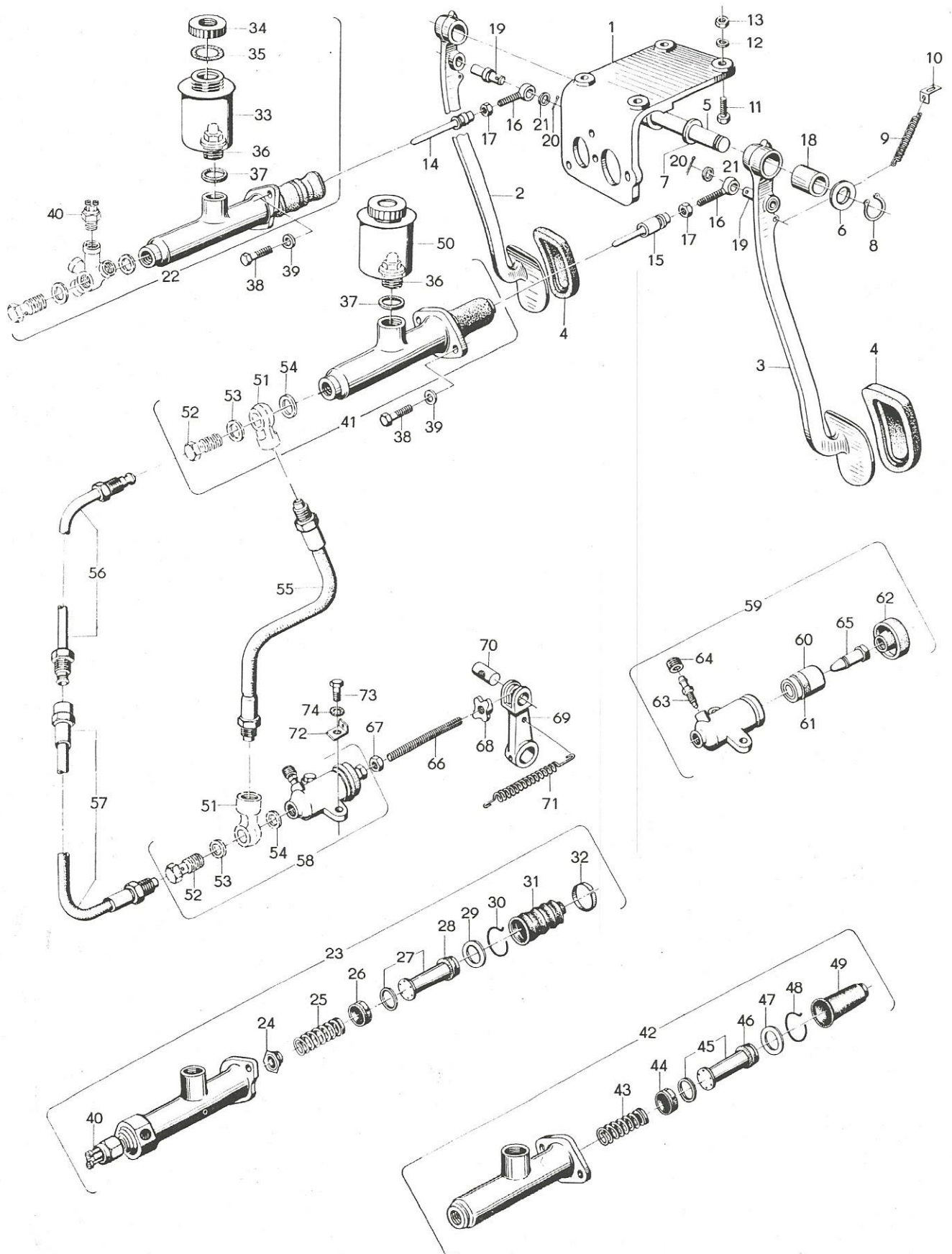
Gruppe 12 - Fußhebelwerk und Hydraulik  
Group 12 - Foot Controls and Hydraulic

**12 A**  
Bildtafel 33

Bild-Nr.	Teil-Nr.	Bezeichnung	Limousine	TS	TS de Luxe	Coupe	Combi	Bemerkungen
Key-No.	Part-No.	Description						Remarks
<b>12 A — Gasregulierung</b>								
<b>12 A — Accelerator</b>								
1	055 140 01 00	Gaspedal kpl. mit Welle, Regulierhebel und Lagerung Accelerator pedal assy. with linkage rod and brackets	1	1	1	1	1	
—	055 140 01 01	Gaspedal kpl. Rechtslenkung Accelerator pedal assy. RHD	1	1	1	1	1	
2	055 141 03 00	Lagerbock — Pedalwelle / Stirnwand Bracket — pedal shaft / dashboard	2	2	2	2	2	
3	000 989 06 00	Dichtung — Lagerbock / Stirnwand Gasket — bracket / dashboard	2	2	2	2	2	
—	901 05 122 57	6kt.-Schraube M 6 x 15 DIN 933 — Lagerbock an Stirnwand Bolt, hex. — bracket to dashboard	4	4	4	4	4	
—	904 74 041 00	Kunststoffring 6,5 — Lagerbock an Stirnwand Plastic ring — bracket to dashboard	4	4	4	4	4	
—	904 17 016 13	Scheibe 6,4 DIN 125 — Lagerbock an Stirnwand Washer — bracket to dashboard	4	4	4	4	4	
—	904 08 016 03	Fächerscheibe A 6,4 DIN 6798 — Lagerbock an Stirnwand Fan type washer — bracket to dashboard	4	4	4	4	4	
—	902 03 007 37	6kt.-Mutter M 6 DIN 934 — Lagerbock an Stirnwand Spring washer — bracket to dashboard	4	4	4	4	4	
4	055 141 06 00	Schmierring kurz — Lagerbock / Pedalwelle Grease bush, short — bracket / pedal shaft	2	2	2	2	2	
5	055 141 07 00	Schmierring lang — Lagerbock / Pedalwelle Grease bush, long — bracket / pedal shaft	1	1	1	1	1	
—	055 140 99 02	Regulierstange kpl. — Regulierhebel / Vergaser Linkage rod, complete — lever / carburetor	1				1	als Wagen-Nr. 1013 ser. no. 743 012 Combi 232 739
—	000 976 31 99	Regulierstange nackt M 5 x 148 Linkage rod only	1				1	
—	055 140 99 01	Regulierhebel — Pedalwelle Linkage lever — pedal shaft	1				1	
6	000 982 32 00	Gummiring 25 x 4,5 x 4 — Regulierstange an Regulierhebel Rubber ring — linkage rod to linkage lever	1	1	1	1	1	
7	908 05 015 00	Kugelpfanne B 8 DIN 71805 — Regulierstange an Regulierhebel und Vergaser Ball socket — rod to lever and carburetor	2	2	2	2	2	

Bild-Nr.	Teil-Nr.	Bezeichnung	Illustration	TS	TS de Luxe	Coupe	Combi	Bemerkungen
Key-No.	Part-No.	Description						Remarks
8	904 29 410 00	Sicherungsbügel S 8 DIN 71805 — Kugelplatte Clc — ball socket	2	2	2	2	2	
9	902 03 006 37	6kt.-Mutter M 5 DIN 934 — Regulierstange Nut. hex. — linkage rod	2	2	2	2	2	
10	000 970 01 00	Regulierstange kpl. — Regulierhebel / Vergaser Linkage rod, complete — lever / carburettor	1	1	1	1	1	ab Wagen-Nr. from ser. no. Lim 743 013 Combi 732 740
11	000 976 31 00	Regulierstange nackt M 5 x 220 Linkage rod only	1	1	1	1	1	
12	055 140 04 01	Regulierhebel — Pedalwelle Linkage lever — pedal shaft	1	1	1	1	1	
—	908 03 027 00	Kugelzapfen B 8 x 7,5 DIN 71803 — Regulierhebel Ball and socket — linkage lever	1	1	1	1	1	
13	903 19 718 40	Kegelkerbstift 5 x 20 DIN 1471 — Regulierhebel an Pedalwelle Pin — linkage lever to pedal shaft	1	1	1	1	1	
14	055 140 02 00	Welle mit Gaspedal Shaft with accelerator pedal	1	1	1	1	1	
—	055 140 02 01	Welle mit Gaspedal Shaft with accelerator pedal	1	1	1	1	1	Rechtslenkung RHD
15	000 973 03 00	Drehfeder — Pedalwelle Spring — pedal shaft	1	1	1	1	1	
—	000 973 03 01	Drehfeder — Pedalwelle Spring — pedal shaft	1	1	1	1	1	Rechtslenkung RHD

Gruppe 12 B - Hauptbremszylinder  
Group 12 B - Brake Master Cylinder  
Gruppe 12 C - Kupplungs- und Hauptkupplungszyylinder  
Group 12 C - Clutch Control and Clutch Master Cylinder





Gruppe 12 - Fußhebelwerk und Hydraulik  
Group 12 - Foot Controls and Hydraulic

**12 B**  
Bildtafel 34

Bild-Nr.	Teil-Nr.	Bezeichnung	Limousine	TS	TS de Luxe	Coupé	Combi	Bemerkungen
Key-No.	Part-No.	Description						Remarks
		<b>12 B — Hauptbremszylinder</b> <b>12 B — Brake master cylinder</b>						
—	055 100 14 02	Pedallagerung kpl. mit Brems- und Kupplungspedal Pedal assembly	1	1	1	1	1	
—	055 100 14 01	Pedallagerung kpl. mit Brems- und Kupplungspedal Rechtslenkung Pedal assembly RHD	1	1	1	1	1	
1	055 105 01 00	Pedallagerbock Bracket — pedal	1	1	1	1	1	
—	055 100 17 99	Bremspedal kpl. Brake pedal, complete	1					} bis Wagen-Nr. 725 777 up to ser no. 725 777
—	055 100 18 99	Kupplungspedal kpl. Clutch pedal, complete	1					
—	055 100 17 00	Bremspedal kpl. Brake pedal, complete	1	1	1		1	} ab Wagen-Nr. 725 778 from ser. no. 725 778 bis Wagen-Nr. up to ser. no. Lim. + TS 743 012 Combi 232 739
—	055 100 18 00	Kupplungspedal kpl. Clutch pedal, complete	1	1	1		1	
2	055 100 17 02	Bremspedal kpl. Brake pedal complete	1	1	1	1	1	} ab Wagen-Nr. from ser. no. Lim. + TS 743 013 Combi 232 740 Coupé 346 002
3	055 100 18 02	Kupplungspedal kpl. Clutch pedal complete	1	1	1	1	1	
—	055 100 17 01	Bremspedal kpl. Rechtslenkung Brake pedal complete RHD	1	1	1	1	1	
—	055 100 18 01	Kupplungspedal kpl. Rechtslenkung Clutch pedal complete RHD	1	1	1	1	1	
4	000 989 04 00	Pedal-Gummi — Brems- und Kupplungspedal Pedal pad — brake and clutch	2	2	2	2	2	
5	055 105 06 00	Welle — Brems- und Kupplungspedal an Pedallagerbock Shaft — pedals to bracket	1	1	1	1	1	
6	000 975 27 00	Anlaufscheibe 18 x 28 — Pedalwelle Washer — pedal shaft	2	2	2	2	2	
7	000 975 28 00	Paßscheibe 1,0 mm — Pedalwelle Shim — pedal shaft						} nach Bedarf as required
—	000 975 28 01	Paßscheibe 0,5 mm Shim						
—	000 975 28 02	Paßscheibe 0,2 mm Shim						
8	904 22 115 00	Sicherungsring 18 x 1,2 DIN 471 Lock ring — pedal shaft	2	2	2	2	2	

Bild-Nr.	Teil-Nr.	Bezeichnung	Limousine	TS	TS de Luxe	Coupé	Combi	Bemerkungen
Key-No.	Part-No.	Description						Remarks
9	000 972 04 00	Zugfeder — Pedale Spring — pedals	2	2	2	2	2	
10	055 105 07 00	Halteblech — Zugfeder Holder — pedal spring	2	2	2	2	2	
11	901 01 161 57	6kt.-Schraube M 8 x 25 DIN 931 — Pedallagerbock an Spritzwand Bolt, hex. — pedal bracket to dashboard	4	4	4	4	4	
12	904 03 018 07	Federring A 8 DIN 127 — Pedallagerbock an Spritzwand Spring washer — pedal bracket to dashboard	4	4	4	4	4	
13	902 03 008 17	6kt.-Mutter M 8 DIN 934 — Pedallagerbock an Spritzwand Nut, hex. — pedal bracket to dashboard	4	4	4	4	4	
—	055 100 20 00	Kolbenstößel kpl. — Bremspedal Pushrod complete — brake pedal	1	1	1	1	1	
—	055 100 19 00	Kolbenstößel kpl. — Kupplungspedal Push rod complete — clutch pedal	1	1	1	1	1	
14	055 102 07 00	Kolbenstößel nackt — Bremspedal Push rod only — brake pedal	1	1	1	1	1	
15	055 102 08 00	Kolbenstößel nackt — Kupplungspedal Push rod only — clutch pedal	1	1	1	1	1	
16	055 102 09 00	Öse — Brems- und Kupplungspedal Eyelet — brake and clutch pedal	2	2	2	2	2	
17	902 03 009 17	6kt.-Mutter M 10 DIN 934 — Öse an Kolbenstößel Nut, hex. — eyelet to push rod	2	2	2	2	2	
18	055 105 03 00	Büchse — Brems- und Kupplungspedal Bush — brake and clutch pedal	2	2	2	2	2	
19	055 105 04 00	Nietbolzen mit Loch — Brems- und Kupplungspedal Pin — pedals	2	2	2	2	2	
20	909 01 041 10	Splint 3 x 15 DIN 94 — Nietbolzen — Kolbenstößel an Brems- und Kupplungspedal Split pin — pushrods to pedals	2	2	2	2	2	
21	000 975 29 00	Scheibe 10 x 18 — Nietbolzen — Kolbenstößel an Brems- und Kupplungspedal Washer — pushrods to pedals	2	2	2	2	2	
22	055 100 27 00	Hauptbremszylinder 25,4 Ø kpl. Brake master cylinder complete	1	1	1	1	1	{ bis Wagen-Nr. up to ser. no. Lim + TS 1 140 523 Combi 247 616 Coupé 348 860 { ab Wagen-Nr. from ser. no. Lim + TS 1 140 524 Combi 247 617 Coupé 348 861
23	055 100 27 01	Hauptbremszylinder 25,4 Ø kpl. Brake master cylinder complete	1	1	1	1	1	

Gruppe 12 - Fußhebelwerk und Hydraulik  
Group 12 - Foot Controls and Hydraulic

**12 B**  
Bildtafel 34

Bild-Nr. Key-No.	Teil-Nr. Part-No.	Bezeichnung Description	Limousine	TS	TS de Luxe	Coupé	Combi	Bemerkungen Remarks
24	055 102 27 00	Bodenventil — Hauptbremszylinder Valve — B/M cylinder	1	1	1	1	1	
25	055 102 28 00	Druckfeder kpl. — Hauptbremszylinder Spring — B/M cylinder	1	1	1	1	1	
26	055 102 29 00	Manschette — Hauptbremszylinder Cup — B/M cylinder	1	1	1	1	1	
27	055 102 30 00	Kolben mit Füllscheibe — Hauptbremszylinder Piston — B/M cylinder	1	1	1	1	1	
28	055 102 31 00	Sekundär-Manschette — Hauptbremszylinder Cup, sec. — B/M cylinder	1	1	1	1	1	
29	055 102 32 00	Anschlagscheibe — Hauptbremszylinder Washer — B/M cylinder	1	1	1	1	1	
30	055 102 17 00	Sicherungsfederring — Hauptbremszylinder Lock ring — B/M cylinder	1	1	1	1	1	
31	055 102 33 00	Schutzkappe — Hauptbremszylinder Dust cap — B/M cylinder	1	1	1	1	1	
32	055 102 34 00	Bandage — Hauptbremszylinder Clamp — B/M cylinder	1	1	1	1	1	
33	055 102 19 00	Ausgleichbehälter — Hauptbrems- und Hauptkupplungszyylinder Fluid container — brake and clutch	2	2	2	2	2	
34	055 102 48 00	Deckel — Ausgleichbehälter 45 mm $\phi$ Bakelit Cover, plastic — fluid container	2	2	2	2	2	
35	096 102 0001	Dichtring 30 x 44 — Bakelitdeckel Packing ring — fluid container cover	2	2	2	2	2	
—	096 102 0002	Deckel — Ausgleichbehälter 65 mm $\phi$ Alu. Cover, alloy — fluid container	2				2	{ alte Ausführung old type
—	096 102 0003	Dichtring 51 x 66 — Alu.-Deckel Packing ring — alloy cover	2				2	
36	055 102 20 00	Schraubstutzen mit Sieb — Ausgleichbehälter Plug with sieve — brake and clutch fluid container	2	2	2	2	2	
37	905 01 011 20	Dichtung A 22 x 27 DIN 7603 — Ausgleichbehälter Packing ring — brake and clutch fluid container	2	2	2	2	2	
38	901 05 163 57	6kt.-Schraube M 8 x 30 DIN 933 — Hauptbrems- u. Kupplungszyylinder an Pedallagerbock Bolt, hex. — brake master cylinder and clutch cylinder to pedal bracket	4	4	4	4	4	



Bild-Nr.	Teil-Nr.	Bezeichnung	Limousine	TS	TS de Luxe	Coupé	Combi	Bemerkungen
Key-No.	Part-No.	Description						Remarks
39	904 04 018 07	Federring B 8 DIN 127 — Hauptbrems- u. Kupplungszyylinder an Pedallagerock Spring washer — brake master cylinder and clutch cylinder to pedal bracket	4	4	4	4	4	
—	000 965 07 00	Plastikstreifen 120 x 30 x 2 — Abdichtung Hauptbrems- und Hauptkupplungszyylinder an Spritzwand Lining — dashboard seal, master cylinders, brake and clutch	2	2	2	2	2	
40	055 102 37 00	Bremslichtschalter — Hauptbremszyylinder Stoplight switch — brake master cylinder	1	1	1	1	1	
		<b>12 C — Kupplungs- und Hauptkupplungszyylinder</b> <b>12 C — Clutch control and clutch master cylinder</b>						
41	055 100 21 00	Hauptkupplungszyylinder 19,05 Ø kpl. Clutch master cylinder, complete	1	1	1	1	1	{ bis Wagen-Nr. up to ser. no. Lim + TS 1 140 523 Combi 247 616 Coupé 348 860 { ab Wagen-Nr. from ser. no. Lim + TS 1 140 524 Combi 247 617 Coupé 348 861
42	055 100 21 01	Hauptkupplungszyylinder 19,05 Ø kpl. Clutch master cylinder, complete	1	1	1	1	1	
43	055 102 12 00	Druckfeder kpl. — Hauptkupplungszyylinder Spring — clutch master cylinder	1	1	1	1	1	
44	055 102 13 00	Manschette — Hauptkupplungszyylinder Cup — clutch master cylinder	1	1	1	1	1	
45	055 102 14 00	Kolben mit Füllscheibe — Hauptkupplungszyylinder Piston — clutch master cylinder	1	1	1	1	1	
46	055 102 15 00	Sekundär-Manschette — Hauptkupplungszyylinder Cup, sec. — clutch master cylinder	1	1	1	1	1	
47	055 102 16 00	Anschlagscheibe — Hauptkupplungszyylinder Washer — clutch master cylinder	1	1	1	1	1	
48	055 102 17 00	Sicherungsring — Hauptkupplungszyylinder Lock ring — clutch master cylinder	1	1	1	1	1	
49	055 102 18 00	Schutzkappe — Hauptkupplungszyylinder Dust cap — clutch master cylinder	1	1	1	1	1	
50	055 102 19 00	Ausgleichbehälter — Hauptkupplungszyylinder Fluid container — clutch master cylinder	1	1	1	1	1	
51	055 081 23 00	Ringstutzen — Verbindungsschlauch an Kupplungs- und Hauptkupplungszyylinder Connection — hose between clutch cylinders	2	2	2	2	2	{ bis Wagen-Nr. up to ser. no. Lim + TS 1 140 523 Combi 247 616 Coupé 348 860
52	055 102 21 00	Hohlschraube — Verbindungsschlauch mit Ringstutzen an Kupplungs- und Hauptkupplungszyylinder Hollow bolt — hose and connection to clutch cylinders	2	2	2	2	2	

X



Gruppe 12 - Fußhebelwerk und Hydraulik  
Group 12 - Foot Controls and Hydraulic

12 C  
Bildtafel 34

Bild-Nr.	Teil-Nr.	Bezeichnung	Limousine	TS	TS de Luxe	Coupé	Combi	Bemerkungen
Key-No.	Part-No.	Description	Limousine	TS	TS de Luxe	Coupé	Combi	Remarks
53	905 01 045 20	Dichtring A 10 x 16 DIN 7603 — Verbindungsschlauch mit Ringstutzen an Kupplungs- und Hauptkupplungszyylinder Packing ring — hose and connection to clutch cylinders	2	2	2	2	2	} bis Wagen-Nr. up to ser. no. Lim + TS 1 140 523 Combi 247 616 Coupé 248 860
54	905 01 006 20	Dichtring A 12 x 16 DIN 7603 — Verbindungsschlauch mit Ringstutzen an Kupplungs- und Hauptkupplungszyylinder Packing ring — hose and connection to clutch cylinders	2	2	2	2	2	
55	055 100 31 00	Verbindungsschlauch, Einbaulänge 200 mm — Kupplungszyylinder an Hauptkupplungszyylinder Hose, between clutch cylinders	1	1	1	1	1	} bis Wagen-Nr. up to ser. no. Lim + TS 1 140 523 Combi 247 616 Coupé 348 860
—	055 100 31 01	Verbindungsschlauch, Einbaulänge 350 mm — Kupplungszyylinder an Hauptkupplungszyylinder Rechtslenkung Hose, between clutch cylinders RHD	1	1	1	1	1	
56	055 100 37 00	Verbindungsrohr, Einbaulänge 186 mm — Kupplungszyylinder an Hauptkupplungszyylinder Pipe, between clutch cylinders	1	1	1	1	1	} ab Wagen-Nr. from ser. no. Lim + TS 1 140 524 Combi 247 617 Coupé 348 861
—	055 100 37 01	Verbindungsrohr, Einbaulänge 614 mm — Kupplungszyylinder an Hauptkupplungszyylinder Rechtslenkung Pipe, between clutch cylinders RHD	1	1	1	1	1	
57	055 100 31 02	Verbindungsschlauch ohne Rohr, Einbaulänge 200 mm — Kupplungszyylinder an Hauptkupplungszyylinder Hose less pipe, between clutch cylinders	1	1	1	1	1	} (bis Wagen-Nr. up to ser. no. Lim + TS 1 140 523 Combi 247 616 Coupé 348 860
58	055 100 29 00	Kupplungszyylinder kpl. Clutch cylinder complete	1	1	1	1	1	
59	055 100 29 01	Kupplungszyylinder kpl. Clutch cylinder complete	1	1	1	1	1	
—	055 102 14 99	Kolben — Kupplungszyylinder Piston — clutch cylinder	1					} bis Wagen-Nr. 544 685 up to ser. no. 544 685
—	055 102 40 99	Nutring — Kupplungszyylinder Rubber seal — clutch cylinder	1					

Bild-Nr.	Teil-Nr.	Bezeichnung	Limousine	TS	TS de Luxe	Coupé	Combi	Bemerkungen
Key-No.	Part-No.	Description						Remarks
60	055 102 39 00	Kolben — Kupplungszyylinder Piston — clutch cylinder	1	1	1	1	1	ab Wagen-Nr. from ser. no. Lim. + TS 544 686 Combi 230 002 Coupé 346 002
61	055 102 40 00	Nutring — Kupplungszyylinder Rubber seal — clutch cylinder	1	1	1	1	1	
62	055 102 41 00	Schutzkappe — Kupplungszyylinder Dust cap — clutch cylinder	1	1	1	1	1	
63	055 102 42 00	Entlüftungsventil — Kupplungszyylinder Bleeder valve — clutch cylinder	1	1	1	1	1	
64	055 102 43 00	Staubkappe — Kupplungszyylinder Dust cover — clutch cylinder	1	1	1	1	1	
65	055 102 44 00	Druckbolzen — Kupplungszyylinder an Ausrückhebel Bolt — clutch cylinder to clutch lever	1	1	1	1	1	
66	000 976 32 00	Gewindestange M 8 x 100 — Kupplungszyylinder an Ausrückhebel Rod, threaded — clutch cylinder to clutch lever	1	1	1	1	1	
67	902 03 008 37	6kt.-Mutter M 8 DIN 934 — Kupplungszyylinder-Gewindestange Nut, hex. — clutch cylinder to rod	1	1	1	1	1	
68	055 102 46 00	Spannmutter — Gewindestange an Ausrückhebel Stretcher nut — threaded rod to clutch lever	1	1	1	1	1	
69	055 313 11 00	Ausrückhebel — Kupplung Lever, clutch release	1	1	1	1	1	
70	055 102 45 00	Bolzen — Ausrückhebel Bolt — clutch release lever	1	1	1	1	1	
71	000 972 05 00	Zugfeder — Kupplungszyylinder an Ausrückhebel Spring — clutch cylinder to lever	1	1	1	1	1	
72	055 102 47 00	Federöse — Kupplungszyylinder Eyelet — clutch cylinder	1	1	1	1	1	
73	901 01 161 57	6kt.-Schraube M 8 x 25 DIN 931 — Federöse u. Kupplungszyylinder an Kupplungsgehäuse Bolt, hex. — eyelet and clutch cylinder to bell housing	2	2	2	2	2	
74	904 08 019 07	Fächerscheibe A 8,4 DIN 6798 — Federöse u. Kupplungszyylinder an Kupplungsgehäuse Spring washer — eyelet and clutch cylinder to bell housing	2	2	2	2	2	