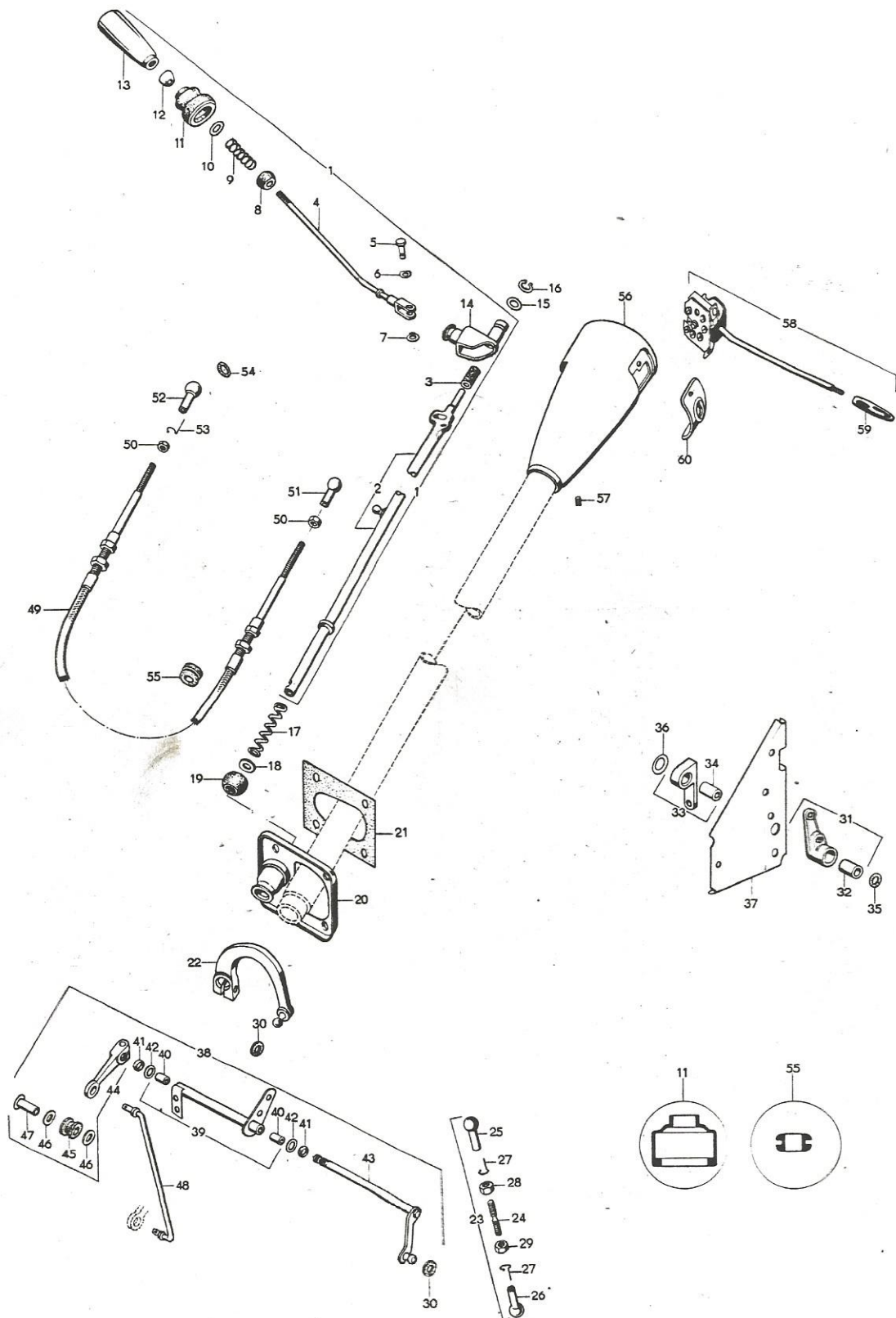


# Gruppe 10C - Lenkradschaltung

# Group 10C - Steering Column Gear Change



Gruppe 10 - Lenkung  
Group 10 - Steering

**10 C**  
Bildtafel 28

Bild-Nr.	Teil-Nr.	Bezeichnung	Limousine	TS	TS de Luxe	Coupé	Combi	Bemerkungen
Key-No.	Part-No.	Description	Limousine	TS	TS de Luxe	Coupé	Combi	Remarks
<b>10 C — Lenkradschaltung</b>								
<b>10 C — Steering column gear change</b>								
—	055 320 65 00	Lenkradschaltung kpl. Steering column gear change, complete	1	1	1	1	1	bis Wagen-Nr. up to ser. no. Lim + TS 1 118 565 Combi 239 062 Coupé 346 562
—	055 320 50 00	Schaltröhrl kpl. mit Silentblock Gear change tube, complete, with silent bloc	1	1	1	1	1	
—	055 320 65 01	Lenkradschaltung kpl. Rechtslenkung Steering column gear change, complete RHD	1	1	1	1	1	
—	055 320 50 01	Schaltröhrl kpl. mit Silentblock Rechtslenkung Gear change tube, complete, with silent bloc RHD	1	1	1	1	1	
—	055 325 08 00	Schalthebel — Lenkradschaltung Hand lever — steering column gear change	1	1	1	1	1	ab Wagen-Nr. from ser. no. Lim + TS 1 118 566 Combi 239 063 Coupé 346 563
1	055 320 65 02	Lenkradschaltung kpl. Steering column gear change, complete	1	1	1	1	1	
2	055 320 50 02	Schaltröhrl mit Silentblock Gear change tube, with silent bloc	1	1	1	1	1	
—	055 320 65 52	Lenkradschaltung kpl. Rechtslenkung Steering column gear change, complete RHD	1	1	1	1	1	
—	055 320 50 52	Schaltröhrl mit Silentblock Rechtslenkung Gear change tube, with silent bloc RHD	1	1	1	1	1	
3	055 325 04 00	Silentblock — Schaltröhrl Silent block — gear change tube	1	1	1	1	1	ab Wagen-Nr. from ser. no. Lim + TS 1 118 566 Combi 239 063 Coupé 346 563
—	055 325 03 00	Anschlagbolzen — Schaltröhrl Stop bolt — gear change tube	1	1	1	1	1	
—	055 325 02 00	Führungsbolzen — Schaltröhrl Guide bolt — gear change tube	1	1	1	1	1	
—	908 03 026 00	Kugelzapfen B 8 x 4 DIN 71803 — Schaltröhrl Ball and socket — gear change tube	1	1	1	1	1	
—	000 975 25 00	Scheibe 22 x 15,2 x 1,5 — Schaltröhrl Washer — gear change tube	1	1	1	1	1	ab Wagen-Nr. from ser. no. Lim + TS 1 118 566 Combi 239 063 Coupé 346 563
4	055 325 08 02	Schalthebel — Lenkradschaltung Hand lever — steering column gear change	1	1	1	1	1	
5	000 991 06 00	Bolzen 10 x 21,6 — Schalthebel / Schaltröhrl Bolt — hand lever / gear change tube	1	1	1	1	1	
6	000 993 23 00	Federscheibe 16 x 10,2 x 0,3 — Schalthebel / Schaltröhrl Spring washer — hand lever / gear change tube	1	1	1	1	1	
7	904 22 106 00	Sicherungsring 10 x 1 DIN 471 — Schalthebel an Schaltröhrl Lock ring — hand lever to gear change tube	1	1	1	1	1	

Bild-Nr.	Teil-Nr.	Bezeichnung	Limousine	TS	TS de Luxe	Coupé	Combi	Bemerkungen
Key-No.	Part-No.	Description						Remarks
8	000 982 25 00	Kunststoff-Lagerbüchse — Schalthebel Plastic bearing bush — hand lever	1	1	1	1	1	
9	000 971 09 00	Druckfeder — Schalthebel Compression spring — hand lever	1	1	1	1	1	
10	000 975 30 00	Scheibe 16 x 10 x 0,5 — Schalthebel Washer — hand lever	1	1	1	1	1	
11	000 987 02 00	Faltenbalg — Schalthebel Bellows — hand lever	1	1	1	1	1	
12	000 992 13 00	Gegenmutter M 6 verchromt — Schalthebel Counter nut M 6 chrome — hand lever	1	1	1	1	1	
13	055 325 10 00	Schalthebelknopf M 6 elfenbein — Schalthebel Gear lever knob M 6 ivory — hand lever	1	1	1	1	1	
14	055 320 52 00	Lagerbock elfenbein — Schalthebel Bracket, ivory — hand lever	1	1	1	1	1	} nach Bedarf as required
—	055 320 52 02	Lagerbock, schwarz — Schalthebel Bracket, black — hand lever	1	1	1	1	1	
—	096 320 0001	Lagerbock verchromt — Schalthebel Bracket, chrome — hand lever	1	1	1	1	1	
15	000 975 23 00	Scheibe 28 x 20,2 x 0,1 — Lagerbock Washer — bracket						} nach Bedarf as required
—	000 975 23 01	Scheibe 28 x 20,2 x 0,2 — Lagerbock Washer — bracket						
—	000 975 23 02	Scheibe 28 x 20,2 x 0,5 — Lagerbock Washer — bracket						
—	000 975 23 03	Scheibe 28 x 20,2 x 0,6 — Lagerbock Washer — bracket						
—	000 975 23 04	Scheibe 28 x 20,2 x 0,8 — Lagerbock Washer — bracket						
16	904 22 119 00	Sicherungsring 20 x 1,2 DIN 471 — Lagerbock an Lenksäulenverkleidung Lock ring — bracket to steering column covering	1	1	1	1	1	
—	000 971 17 00	Druckfeder 19 mm $\phi$ — Schaltrohr / Lagerblech Compression spring — gear change lever / bearing plate	1	1	1	1	1	} nach Bedarf as required
17	000 971 17 01	Druckfeder 18 mm $\phi$ — Schaltrohr / Lagerblech Compression spring — gear change tube / bearing plate	1	1	1	1	1	
18	000 975 25 00	Scheibe 22 x 15,2 x 1,5 — Schaltrohr / Lagerblech Washer — gear change tube / bearing plate	1	1	1	1	1	
19	000 982 26 00	Kunststoff-Lagerbüchse — Schaltrohr / Lagerblech Plastic bearing bush — gear change tube / bearing plate	1	1	1	1	1	

Gruppe 10 - Lenkung  
Group 10 - Steering

10 C  
Bildtafel 28

Bild-Nr.	Teil-Nr.	Bezeichnung	Limousine	TS	TS du Luxo	Coupe	Combi	Bemerkungen
Key-No.	Part-No.	Description						Remarks
20	055 320 54 00	Lagerblech — Schaltrohr Stirnwand Bearing plate — gear change tube dashboard	1	1	1	1	1	
—	055 320 54 01	Lagerblech — Schaltrohr Stirnwand Rechtslenkung Bearing plate — gear change tube / dashboard RHD	1	1	1	1	1	
21	000 989 02 00	Dichtung — Lagerblech / Stirnwand Gasket — bearing plate / dashboard	1	1	1	1	1	
—	901 05 122 57	6kt.-Schraube M 6 x 15 DIN 933 — Lagerblech an Stirnwand Bolt, hex. — bearing plate to dashboard	4	4	4	4	4	
—	904 08 016 03	Fächerscheibe A 6,4 DIN 6798 — Lagerblech an Stirnwand Fan type washer — bearing plate to dashboard	4	4	4	4	4	
—	902 03 007 37	6kt.-Mutter M 6 DIN 934 — Lagerblech an Stirnwand Nut, hex. — bearing plate to dashboard	4	4	4	4	4	
22	055 320 55 00	Hebel — Schaltrohr Lever — gear change tube	1	1	1	1	1	
—	055 320 55 01	Hebel — Schaltrohr Rechtslenkung Lever — gear change tube RHD	1	1	1	1	1	
—	908 03 029 08	Kugelzapfen B 10 x 8 DIN 71803 — Hebel Ball and socket — lever	1	1	1	1	1	
—	901 01 163 57	6kt.-Schraube M 8 x 30 DIN 931 — Hebel an Schaltrohr Bolt, hex. — lever to gear change tube	1	1	1	1	1	
—	904 08 019 03	Fächerscheibe A 8,4 DIN 6798 — Hebel an Schaltrohr Fan type washer — lever to gear change tube	1	1	1	1	1	
—	902 03 008 47	6kt.-Mutter M 8 DIN 934 — Hebel an Schaltrohr Nut, hex. — lever to gear change tube	1	1	1	1	1	
23	055 320 56 00	Schaltstange oben kpl. — Hebel / Zwischenwelle Shift rod- upper, cpl. — lever / intermediate shaft	1	1	1	1	1	
24	055 325 15 00	Schaltstange oben nackt M 6 x 50 Shift rod, upper, stripped	1	1	1	1	1	
25	908 05 018 08	Kugelpfanne B 10 DIN 71805 — Schaltstange oben Ball cup — upper shift rod	1	1	1	1	1	
26	908 05 037 08	Kugelpfanne B 10 DIN 71805 links — Schaltstange oben Ball cup LH — upper shift rod	1	1	1	1	1	
27	904 29 412 00	Sicherungsbügel S 10 DIN 71805 — Kugelpfanne Locking clip — ball cup	2	2	2	2	2	

Bild-Nr.	Teil-Nr.	Bezeichnung	Limousine	TS	TS de Luxe	Coupe	Combi	Bemerkungen
Key-No.	Part-No.	Description						Remarks
28	902 03 007 37	6kt.-Mutter M 6 DIN 934 — Schaltstange oben Nut, hex. LH — upper shift rod	1	1	1	1	1	
29	902 03 018 37	6kt.-Mutter M 6 DIN 934 links — Schaltstange oben Nut, hex. — upper shift rod	1	1	1	1	1	
30	000 982 32 00	Gummiring 25 x 4,5 x 4 — Schaltstange oben Rubber ring — upper shift rod	2	2	2	2	2	
31	055 320 61 00	Lagerbock außen — vorderes Seitenblech Bearing bracket, outer — front side panel	1	1	1	1	1	
32	055 325 20 00	Lagerbüchse — Lagerbock außen Bearing bush — bearing bracket, outer	1	1	1	1	1	
—	901 05 158 57	6kt.-Schraube M 8 x 18 DIN 933 — Lagerbock außen an vorderes Seitenblech Bolt, hex. — bearing bracket, outer, to front side panel	1	1	1	1	1	
—	901 05 159 57	6kt.-Schraube M 8 x 20 DIN 933 — Lagerbock außen an vorderes Seitenblech Bolt, hex. — bearing bracket, outer, to front side panel	1	1	1	1	1	
—	904 08 019 03	Fächerscheibe A 8,4 DIN 6798 — Lagerbock außen an vorderes Seitenblech Fan type washer — bearing bracket, outer, to front side panel	2	2	2	2	2	
—	904 17 019 13	Scheibe 8,4 DIN 125 — Lagerbock außen an vorderes Seitenblech Washer — bearing bracket, outer to front side panel	1	1	1	3	1	bis Wagen-Nr. up to ser. no. Lim + TS 1 189 806 Combi 323 224 Coupe 369 309
—	902 03 008 17	6kt.-Mutter M 8 DIN 934 — Lagerbock außen an vorderes Seitenblech Nut, hex. — bearing bracket, outer to front side panel	1	1	1	1	1	
33	055 320 62 00	Lagerbock innen — Stirnwand Bearing bracket, inner — dashboard	1	1	1	1	1	
—	106 320 62 00	Lagerbock innen — Stirnwand Bearing bracket, inner — dashboard				1		Rechtslenkung RHD
34	055 325 20 00	Lagerbüchse — Lagerbock innen Bearing bush — bearing bracket, inner	1	1	1	1	1	
—	901 05 157 57	6kt.-Schraube M 8 x 18 DIN 933 — Lagerbock innen an Stirnwand Bolt, hex. — bearing bracket, inner, to dashboard bearing bracket, inner, to dashboard	1	1	1	1	1	
—	904 08 019 03	Fächerscheibe A 8,4 DIN 6798 — Lagerbock innen an Stirnwand Fan type washer — bearing bracket, inner, to dashboard	1	1	1	1	1	

Gruppe 10 - Lenkung  
Group 10 - Steering

10 C  
Bildtafel 28

Bild-Nr.	Teil-Nr.	Bezeichnung	Limousine	TS	Ts de Luxe	Coupé	Combi	Bemerkungen	
Key-No.	Part-No.	Description						Remarks	
35	000 982 28 00	Gummidichtung 12 $\phi$ — Zwischenwelle Rubber sealing ring — intermediate shaft	1	1	1	1	1	bis Wagen-Nr. up to ser. no. Lim — TS 1 189 806 Combi 323 224 Coupé 369 309	
36	000 993 24 00	Federscheibe 18 x 12,5 x 0,5 — Zwischenwelle Spring washer — intermediate shaft	1	1	1	1	1		
37	055 345 34 01	Verstärkungsblech L — vorderes Seitenblech Reinforcement plate, LH — front side panel	1	1	1	1	1		
—	055 345 34 51	Verstärkungsblech R — Rechtslenkung Reinforcement plate, RH — RHD	1	1	1	1	1		
—	901 05 157 57	6kt.-Schraube M 8 x 15 DIN 933 — Verstärkungsblech an vorderes Seitenblech Bolt, hex. — reinforcement plate to front side panel	3	3	3	3	3		
—	904 17 019 13	Scheibe 8,4 DIN 125 — Verstärkungsblech an vorderes Seitenblech Washer — reinforcement plate to front side panel	3	3	3	3	3		
—	902 03 008 17	6kt.-Mutter M 8 DIN 934 — Verstärkungsblech an vorderes Seitenblech Nut, hex. — reinforcement plate to front side panel	3	3	3	3	3		
X	38	055 320 57 10	Zwischenwelle kpl. mit Lagerung Intermediate bearing assy.	1	1	1	1		ab Wagen-Nr. from ser. no. Lim + TS 1 189 807 Combi 323 225 Coupé 369 310
X	—	055 320 57 60	Zwischenwelle kpl. mit Lagerung Rechtslenkung Intermediate bearing assy. RHD	1	1	1	1		
X	—	106 320 57 60	Zwischenwelle kpl. mit Lagerung Rechtslenkung Intermediate bearing assy. RHD				1		
X	—	901 05 157 57	6kt.-Schraube M 8 x 15 DIN 933 — Lagerung an Karosserie Bolt, hex. — bearing assy. to body	4	4	4	4	4	
—	904 08 019 03	Fächerscheibe A 8,4 DIN 6798 — Lagerung an Karosserie Fan type washer — bearing assy. to body	4	4	4	4	4		
X	—	902 03 008 37	6kt.-Mutter M 8 DIN 934 — Lagerung an Karosserie Nut, hex. — bearing assy. to body	4	4	4	4	4	
X	39	055 320 20 00	Lagerung — Zwischenhebelwelle Bearing — intermediate shaft	1	1	1	1	1	
X	—	055 320 20 50	Lagerung — Zwischenhebelwelle Rechtslenkung Bearing — intermediate shaft RHD	1	1	1	1	1	
X	—	106 320 20 50	Lagerung — Zwischenhebelwelle Rechtslenkung Bearing — intermediate shaft RHD				1	1	
X	40	055 325 20 00	Lagerbüchse — Lagerung bearing bush — bearing	2	2	2	2	2	

Bild-Nr.	Teil-Nr.	Bezeichnung	Limousine	TS	TS de Luxe	Coupé	Combi	Bemerkungen
Key-No	Part-No	Description						Remarks
41	000 982 28 00	Gummidichtring 12 $\phi$ — Zwischenwelle Rubber sealing ring — intermediate shaft	2	2	2	2	2	} ab Wagen-Nr. from ser. no. Lim — TS 1 189 807 Combi 323 225 Coupé 369 310
42	000 975 75 03	Scheibe 20 x 12,2 x 1,5 — Zwischenwelle Washer — intermediate shaft	2	2	2	2	2	
43	055 320 58 03	Zwischenwelle mit Schalthebel außen Intermediate shaft with gear lever, outer	1	1	1	1	1	
—	055 320 58 01	Zwischenwelle mit Schalthebel außen Rechtslenkung Intermediate shaft with gear lever, outer RHD	1	1	1	1	1	
—	908 03 029 05	Kugelzapfen B 10x8 DIN 71803 — Schalthebel außen Ball and socket — gear lever, outer	1	1	1	1	1	
44	055 320 60 00	Schalthebel innen — Zwischenwelle Gear lever, inner — intermediate shaft	1	1	1	1	1	
—	901 01 128 57	6kt.-Schraube M 6 x 30 DIN 931 — Schalthebel innen an Zwischenwelle Bolt, hex. — gear lever, inner, to intermediate shaft	1	1	1	1	1	
—	904 04 015 03	Federring B 6 DIN 127 — Schalthebel innen an Zwischenwelle Spring ring — gear lever, inner, to intermediate shaft	1	1	1	1	1	
—	902 03 007 37	6kt.-Mutter M 6 DIN 934 — Schalthebel innen an Zwischenwelle Nut, hex. — gear lever, inner, to intermediate shaft	1	1	1	1	1	
45	000 985-01 00	Gummimuffe — Schalthebel innen Rubber sleeve — gear lever, inner	1	1	1	1	1	
46	000 975 03 00	Scheibe 20 x 8,2 x 0,75 — Schalthebel innen Washer — gear lever, inner	2	2	2	2	2	
47	000 992 50 00	Hohlriet — Schalthebel innen Hollow rivet — gear lever, inner	1	1	1	1	1	
48	055 320 63 00	Schaltstange unten — Zwischenwelle / Getriebe Shift rod, lower — intermediate shaft / gearbox	1	1	1	1	1	} wahlweise optional
—	055 320 63 20	Schaltstange unten — Zwischenwelle / Getriebe Shift rod, lower — intermediate shaft / gearbox	1	1	1	1	1	
—	000 993 06 00	Federscheibe 15 x 8,4 x 0,2 — Schaltstange unten an Zwischenwelle und Getriebe Spring washer — shift rod, lower to gearbox and shaft	2	2	2	2	2	
—	904 18 017 03	Blanke Scheibe 7 DIN 1440 — Schaltstange unten an Zwischenwelle und Getriebe Washer — shift rod, lower to gearbox and shaft	2	2	2	2	2	

Gruppe 10 - Lenkung  
Group 10 - Steering

10 C  
Bildtafel 28

Bild-Nr.	Teil-Nr.	Bezeichnung	Limousine	TS	TS de Luxe	Coupé	Combi	Bemerkungen
Key-No.	Part-No.	Description						Remarks
—	909 01 041 10	Splint 3 x 15 DIN 94 — Schaltstange unten an Zwischenwelle und Getriebe Split pin — shift rod, lower to gearbox and shaft	2	2	2	2	2	
49	055 320 64 00	Zug- und Druckkabel — Schaltrohr / Getriebe Selector cable — gearbox / gear change tube	1	1	1	1	1	
50	902 03 006 37	6kt.-Mutter M 5 DIN 934 — Gegenmutter / Wählkabel Nut, hex. — counter nut / selector cable	2	2	2	2	2	
51	908 04 015 08	Kugelpfanne A 8 DIN 71805 — Wählkabel an Schaltrohr Ball cup — selector cable to gear change tube	1	1	1	1	1	
52	908 05 015 08	Kugelpfanne B 8 DIN 71805 — Wählkabel an Getriebe Ball cup — selector cable to gearbox	1	1	1	1	1	
53	904 29 410 00	Sicherungsbügel S 8 DIN 71805 — Kugelpfanne B 8 Locking clip — ball cup	1	1	1	1	1	
54	000 982 32 00	Gummiring 25 x 4,5 x 4 — Kugelpfanne B 8 an Getriebe Rubber ring — ball cup to gearbox	1	1	1	1	1	
55	000 985 05 00	Gummitülle — Wählkabel durch Stirnwand Rubber bush — selector cable through dashboard	1	1	1	1	1	} bis Wagen-Nr. up to ser. no. Lim + TS 1 108 639 Combi 236 873
—	055 112 03 00	Lenksäulenverkleidung Steering column covering	1	1	1		1	
—	055 112 03 01	Lenksäulenverkleidung Steering column covering	1	1	1		1	} ab Wagen-Nr. from ser. no. Lim + TS 1 108 640 Combi 236 874 Coupé 346 002
56	055 112 03 02	Lenksäulenverkleidung Steering column covering	1	1	1	1	1	
—	055 112 03 03	Lenksäulenverkleidung Steering column covering	1	1	1	1	1	
—	901 59 337 03	Linsenschraube mit Zapfen M 6 x 5 x 3 DIN 922 — Lenksäulenverkleidung an Lenksäule Screw with pivot — covering to steering column	1	1	1	1	1	} nach Bedarf as required
—	904 09 016 03	Fächerscheibe J 6,4 DIN 6798 — Lenksäulenverkleidung an Lenksäule Fan type washer — covering to steering column	1	1	1	1	1	
—	903 15 558 03	Gewindestift mit Zapfen M 8 x 10 DIN 417 — Lenksäulenverkleidung an Lenksäule Pivoted pin — covering to steering column	1	1	1	1	1	
X	57 903 14 558 03	Gewindestift mit Spitze M 8 x 10 DIN 553 — Lenksäulenverkleidung an Lenksäule Peaked pin — covering to steering column	1	1	1	1	1	



Bild-Nr	Teil-Nr.	Bezeichnung	Limousine	TS	TS de Luxe	Coupé	Combi	Bemerkungen
Key-No.	Part-No.	Description						Remarks
—	055 653 14 00	Blinkerschalter BOSCH — Lenksäulenverkleidung Blinker switch BOSCH — steering column covering	1	1	1	1	1	bis Wagen-Nr. up to ser. no. Lim + TS 1 118 565 Combi 239 062 Coupé 346 562 wahlweise optional
—	055 653 14 01	Blinkerschalter SWF — Lenksäulenverkleidung Blinker switch SWF — steering column covering	1	1	1	1	1	
58	055 653 14 02	Blinkerschalter BOSCH — Lenksäulenverkleidung Blinker switch BOSCH — steering column covering	1	1	1	1	1	ab Wagen-Nr. from ser. no. Lim + TS 1 118 566 Combi 239 063 Coupé 346 563 wahlweise optional
—	055 653 14 03	Blinkerschalter SWF — Lenksäulenverkleidung Blinker switch SWF — steering column covering	1	1	1	1	1	
59	096 653 0041	Knopf M 4 elfenbein — Blinkerschalter Knob M 4 ivory — blinker switch	1	1	1	1	1	
60	055 112 04 00	Verkleidung — Blinkerschalter Covering — blinker switch	1	1	1	1	1	
—	901 42 057 25	Linsensenkschraube AM 4 x 10 DIN 91 verchromt — Blinkerschalter und Verkleidung an Lenksäulen- Verkleidung Bolt, chrome — blinker switch and covering to steering column covering	2	2	2	2	2	