







Bild-Nr.	Teil-Nr.	Bezeichnung	Limousine	TS	TS de Luxe	Coupé	Combi	Bemerkungen
Key-No.	Part-No.	Description						Remarks
2	096 112 0001	ZF-Lenksäule kpl. 1185 mm lang 35 mm $\phi$ mit Lenksäulenverkleidung, Lenkradschaltung, ohne Lenkrad "ZF" steering column, complete with steering column covering, steering column gear change, without steering wheel	1	1	1		1	
—	096 112 0003	ZF-Lenksäule kpl. 1185 mm lang 35 mm $\phi$ mit Lenksäulenverkleidung, Lenkradschaltung, ohne Lenkrad Rechtslenkung "ZF" steering column, complete with steering column covering, steering column gear change, without steering wheel RHD	1	1	1		1	
—	096 112 0002	ZF-Lenksäule kpl. 1185 mm lang 35 mm $\phi$ mit Lenksäulenverkleidung, Lenkradschaltung, Lenk- und Zündschloß, 2 Türgriffen mit gemeinsamen Schlüsseln ohne Lenkrad "ZF" steering column, complete with steering column covering, steering column gear change, steering- and ignition lock, 2 door handles with joint keys without steering wheel				1		
—	096 112 0004	ZF-Lenksäule kpl. 1185 mm lang 35 mm $\phi$ mit Lenksäulenverkleidung, Lenkradschaltung, Lenk- und Zündschloß, 2 Türgriffen mit gemeinsamen Schlüsseln ohne Lenkrad Rechtslenkung "ZF" steering column, complete with steering column covering, steering column gear change, steering- and ignition lock, 2 door handles with joint keys without steering wheel RHD				1		
—	096 110 0035	ZF-Lenksäule kpl. 1185 mm lang 35 mm $\phi$ mit Lenksäulenverkleidung, Lenk- und Zündschloß, 2 Türgriffen mit gemeinsamen Schlüsseln ohne Lenkrad "ZF" steering column, complete with steering column covering, steering- and ignition lock, 2 door handles with joint keys without steering wheel				1		
—	096 110 0032	ZF-Lenksäule kpl. 1185 mm lang 35 mm $\phi$ mit Lenksäulenverkleidung, Lenk- und Zündschloß, 2 Türgriffen mit gemeinsamen Schlüsseln ohne Lenkrad Rechtslenkung "ZF" steering column, complete with steering column covering, steering- and ignition lock, 2 door handles with joint keys without steering wheel RHD				1		

ab Wagen-Nr.  
from ser. no.  
Lim + TS 1 118 566  
Combi 239 063  
Coupé 346 563

Gruppe 10 - Lenkung  
Group 10 - Steering

**10 B**  
Bildtafel 24

Bild-Nr.	Teil-Nr.	Bezeichnung	Limousine	TS	TS de Luxe	Coupé	Combi	Bemerkungen
Key-No.	Part-No.	Description						Remarks
3	055 110 10 06	Lenkgetriebe — ZF-Gemmer-Lenkung Type GB 16 c ZF-Nr. 7316.455 103 Steering gear — "ZF"-Gemmer-steering type GB 16 c	1	1	1	1	1	} ab Wagen-Nr. from ser. no. Lim + TS 1 152 896 Combi 311 150 Coupé 365 521
—	055 110 10 56	Lenkgetriebe — ZF-Gemmer-Lenkung Type GB 16 c ZF-Nr. 7316.455.106 Rechtslenkung Steering gear — "ZF"-Gemmer-steering type GB 16 c RHD	1	1	1	1	1	
—	055 110 10 12	Lenkgetriebe — ZF-Einfinger(Ross)-Lenkung Type 542 ZF-Nr. 7157.455.101 Steering gear — "ZF"-One finger(Ross)-steering type 542	1	1	1	1	1	
—	055 110 10 13	Lenkgetriebe — ZF-Einfinger(Ross)-Lenkung Type 542 ZF-Nr. 7157.455.102 Rechtslenkung Steering gear — "ZF"-One finger(Ross)-steering type 542 RHD	1	1	1	1	1	
4	055 110 09 21	Kupplungsflansch = Gummikreuzgelenk — ZF-Nr. 7315.403.101 Coupling flange = rubber universal joint	1	1	1	1	1	} nach Bedarf as required
—	000 986 04 00	Gummischlauch 25 mm lang 38 mm $\phi$ — Lenksäulenbefestigung Rubber hose — steering column attachment	1	1	1	1	1	
5	000 986 04 03	Gummischlauch 30 mm lang 38 mm $\phi$ — Lenksäulenbefestigung Rubber hose — steering column attachment	1	1	1	1	1	
—	000 986 04 04	Gummischlauch 35 mm lang 38 mm $\phi$ — Lenksäulenbefestigung Rubber hose — steering column attachment	1	1	1	1	1	
—	000 986 17 00	Gummischlauch 35 mm lang 41 mm $\phi$ — Lenksäulenbefestigung Rubber hose — steering column attachment	1	1	1	1	1	
6	106 110 12 00	Lenk- und Zündschloß mit Anlaßdruckknopf Steering- and ignition lock with starter button				1		} ab Wagen-Nr. 347 148 from ser. no. 347 148 gemeinsame Zünd- und Türschlüssel joint ignition- and door keys
7	051 112 10 00	Abreißschraube M 8 x 25 — Lenk- und Zündschloß Tear-off bolt — steering- and ignition lock				1		
—	096 112 1001	Kontaktsockel — Lenk- und Zündschloß Contact base — steering- and ignition lock				1		} nur auf Sonderwunsch upon request only
8	096 112 1002	Kontaktkappe mit Schraube — Lenk- und Zündschloß Contact cover with screw — steering- and ign. lock				1		
—	055 110 12 06	Lenk- und Zündschloß mit Anschlußkabel Steering- and ignition lock with connection cable	1	1	1		1	
—	055 110 12 56	Lenk- und Zündschloß mit Anschlußkabel Rechtslenkung Steering- and ignition lock with connection cable RHD	1	1	1		1	
—	096 112 0020	Kontaktsockel — Lenk- und Zündschloß Contact base — steering- and ignition lock	1	1	1		1	



Bild-Nr.	Teil-Nr.	Bezeichnung	Limousine	TS	TS de Luxe	Coupé	Combi	Bemerkungen
Key-No.	Part-No.	Description						Remarks
—	096 112 0021	Kontaktkappe mit Schraube — Lenk- und Zündschloß Contact cover with screw — steering- and ign. lock	1	1	1		1	
—	055 112 09 00	Befestigungsbügel — Lenk- und Zündschloß Attachment bracket — steering- and ignition lock	1	1	1		1	
—	055 112 10 00	Abreißschraube M 6 x 56 — Lenk- und Zündschloß Tear-off bolt — steering- and ignition lock	2	2	2		2	
—	055 651 20 00	Zusatzkabel 5polig — Lenk- und Zündschloß Connection cable 5 terminals — steering and ign. lock	1	1	1		1	
—	055 653 45 00	Klemmleiste 5polig — Lenk- und Zündschloß Cable clip 5 terminals — steering- and ign. lock	1	1	1		1	} wahlweise optional
—	096 112 0024	Lüsterklemme 5polig — Lenk- und Zündschloß Cable clip 5 terminals — steering- and ign. lock	1	1	1		1	
		Zum nachträglichen Einbau des Lenk- und Zündschlosses wird noch benötigt: For subsequent installation of the steering- and ignition locks are required:						
—	055 112 06 00	Lasche mit Gewinde M 6 — Lenksäulenbock Threaded joint plate — steering column support	1	1	1		1	
—	055 514 42 00	Blindknopf braun — Armaturentafel Blind knob, brown — instrument panel	1	1	1		1	} nach Bedarf as required
—	055 514 42 01	Blindknopf elfenbein — Armaturentafel Blind knob, ivory — instrument panel	1	1	1		1	
—	000 985 02 00	Gummirosette — Blindknopf Rubber escutcheon — blind knob	1	1	1		1	
—	901 05 121 57	6kt.-Schraube M 6 x 12 DIN 933 — Lenksäulenbock Bolt, hex. — steering column support	2	2	2		2	
—	904 04 015 07	Federring B 6 DIN 127 — Lenksäulenbock Spring ring — steering column support	2	2	2		2	
9	—	Lenksäulenverkleidung — siehe Lenkradschaltung Bildtafel 28 Steering column covering — see steering column gearshift plate 28						
—	055 113 01 00	Lenkrad nackt Steering wheel, stripped	1	1	1	1	1	} bis Wagen-Nr. up to ser. no. Lim + TS 1 118 565 Combi 239 062 Coupé 346 562  } wahlweise optional
—	055 113 04 00	Signalring kpl. verchromt Signal ring, complete, chrome		1	1	1		
	096 113 0001	Signalring kpl. elfenbein Signal ring, complete, ivory		1	1	1		





Bild-Nr.	Teil-Nr.	Bezeichnung	Limousine	TS	TS de Luxe	Coupé	Combi	Bemerkungen
Key-No.	Part-No.	Description						Remarks
20	055 112 14 00	Kabelschelle 2 Loch — Lenksäulenbock Cable clip 2 holes — steering column support	1	1	1	1	1	} wahlweise optional
—	055 112 14 01	Kabelschelle 1 Loch — Lenksäulenbock Cable clip 1 hole — steering column support	1	1	1	1	1	
—	000 977 24 00	Kabelschelle 1 Loch — Lenksäulenbock Cable clip 1 hole — steering column support	1	1	1	1	1	
21	901 05 140 57	6kt.-Schraube M 6 x 60 DIN 933 — Lenksäulenbock Bolt, hex. — steering column support	2	2	2	2	2	
22	904 04 015 07	Federring B 6 DIN 127 — Lenksäulenbock Spring ring — steering column support	2	2	2	2	2	
23	000 989 02 00	Dichtung — Lenksäule und Lenkradschaltung durch Karosserie-Stirnwand Gasket — steering column and steering column gear shift through body dashboard	1	1	1	1	1	
24	901 05 122 57	6kt.-Schraube M 6 x 15 DIN 933 — Lagerblech an Stirnwand Bolt, hex. — bearing plate to dashboard	4	4	4	4	4	
25	904 08 016 07	Fächerscheibe A 6,4 DIN 6798 — Lagerblech an Stirnwand Fan type washer — bearing plate to dashboard	4	4	4	4	4	
26	902 03 007 47	6kt.-Mutter M 6 DIN 934 — Lagerblech an Stirnwand Nut, hex. — bearing plate to dashboard	4	4	4	4	4	
27	000 989 03 00	Dichtung — Lenksäule durch Karosserie-Kastenblech Gasket — steering column through body-box plate	1	1	1	1	1	
—	055 112 07 00	Abdeckblech — Karosserie-Kastenblech Cover plate — body-box plate	2	2	2	2	2	} nur bei Gemmer-Lkg. for "Gemmer" st. only bis Wagen-Nr. up to ser. no. Lim + TS 1 118 565 Combi 239 063 Coupé 346 562
—	055 112 07 01	Abdeckblech — Karosserie-Kastenblech Cover plate — body-box plate	2	2	2	2	2	
28	055 112 07 01	Abdeckblech — Karosserie-Kastenblech Cover plate — body-box plate	1	1	1	1	1	} ab Wagen-Nr. from ser. no. Lim + TS 1 118 566 Combi 239 063 Coupé 346 563 für Einfinger- und Gemmer-Lenkung for "One-finger" and "Gemmer" steering
29	055 112 07 02	Abdeckblech — Karosserie-Kastenblech Cover plate — body-box plate	1	1	1	1	1	
30	000 982 27 00	Dichtungsring — Abdeckblech Sealing ring — cover plate	1	1	1	1	1	
31	902 03 007 80	6kt.-Mutter M 6 DIN 934 — Abdeckblech an Kastenblech Nut, hex. — cover plate to box plate	4	4	4	4	4	
32	904 19 017 07	Scheibe R 7 DIN 440 — Abdeckblech an Kastenblech Washer — cover plate to box plate	4	4	4	4	4	

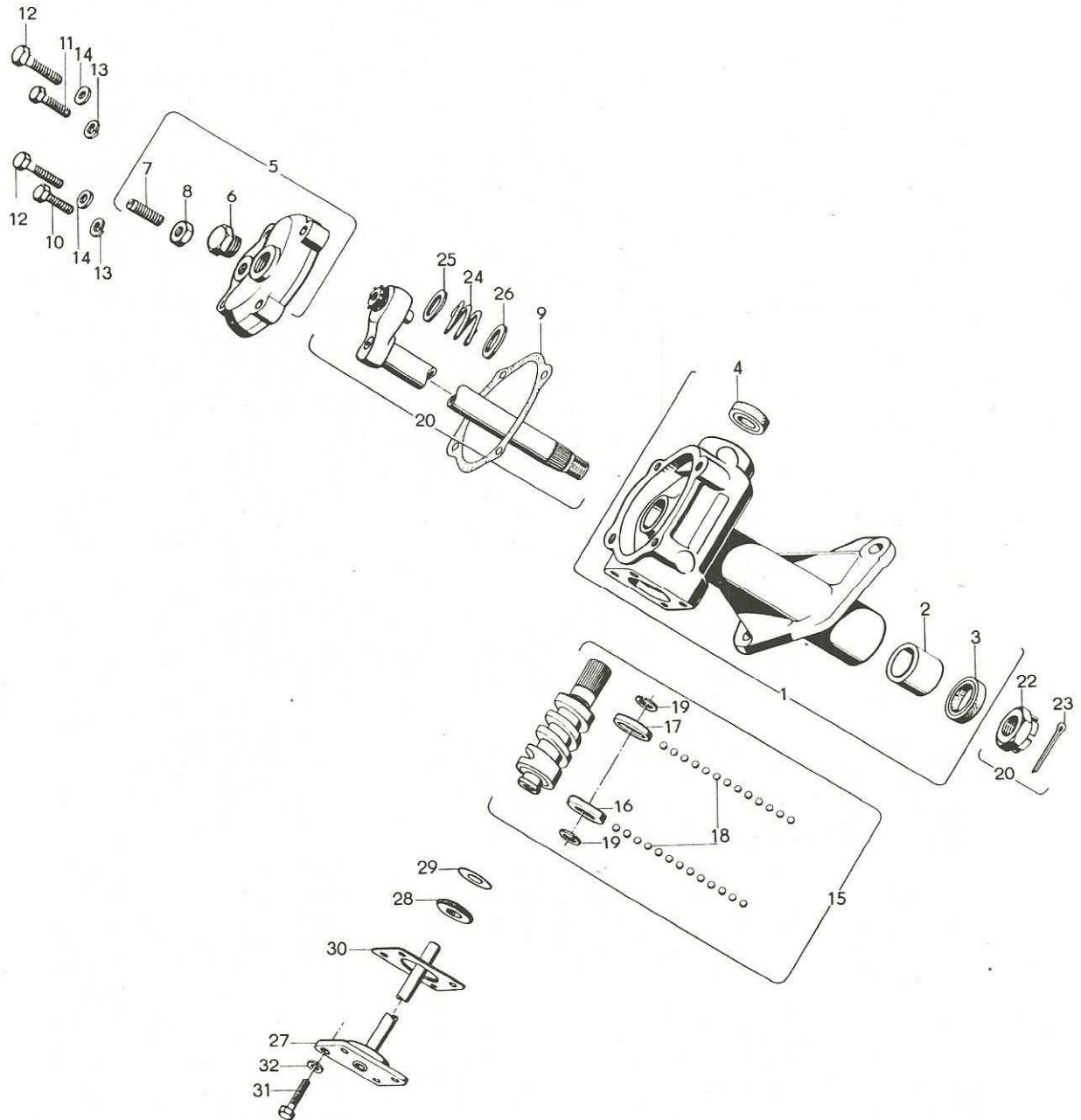
Gruppe 10 - Lenkung  
Group 10 - Steering

10 B  
Bildtafel 24

Bild-Nr. Key-No.	Teil-Nr. Part-No.	Bezeichnung Description	Limousine	TS	TS de Luxe	Coupé	Combi	Bemerkungen
								Remarks
33	904 08 016 07	Fächerscheibe A 6,4 DIN 6798 — Abdeckblech an Kastenblech Fan type washer — cover plate to box plate	4	4	4	4	4	
34	055 550 18 00	Kastenblech — Lenkungkasten Cover plate — steering box casing	1	1	1	1	1	
—	055 550 18 01	Kastenblech — Lenkungkasten Cover plate — steering box casing	1	1	1	1	1	Rechtslenkung R H D
35	055 518 18 00	Kastendeckel — Lenkungkasten cover plate — steering box casing	1	1	1	1	1	
—	055 518 18 01	Kastendeckel — Lenkungkasten Cover plate — steering box casing	1	1	1	1	1	Rechtslenkung R H D
36	055 518 14 00	Dichtung 5 x 20 x 234 — Lenkungkasten Gasket — steering box casing	1	1	1	1	1	
—	055 518 15 00	Dichtung 5 x 20 x 180 — Lenkungkasten Gasket — steering box casing	1	1	1	1	1	
—	055 518 16 00	Dichtung 5 x 20 x 220 — Lenkungkasten Gasket — steering box casing	1	1	1	1	1	
—	055 518 17 00	Dichtung 5 x 20 x 95 — Lenkungkasten Gasket — steering box casing	2	2	2	2	2	
37	904 19 017 07	Scheibe R 7 DIN 440 — Kastendeckel an Lenkungkasten Washer — cover plate to casing	4	4	4	4	4	
38	904 08 016 07	Fächerscheibe A 6,4 DIN 6798 — Kastendeckel an Lenkungkasten Spring washer — cover plate to casing	4	4	4	4	4	
39	902 03 007 80	6kt.-Mutter M 6 DIN 934 — Kastendeckel an Lenkungkasten Nut, hex. — cover plate to casing	4	4	4	4	4	
—	914 08 500 00	Schlauchbinder WS 5 — Kabel an Lenksäule Hose clip — cable to steering column					1	
—	914 02 146 00	Schlauchband 5 x 350 — Kabel an Lenksäule Hose strap — cable to steering column					1	



Gruppe 10B - ZF-Einfinger(Ross)-Lenkung  
Group 10B - ZF-One Finger(Ross)-Steering



Gruppe 10 - Lenkung  
Group 10 - Steering

**10 B**  
Bildtafel 25

Bild-Nr.	Teil-Nr.	Bezeichnung	Limousine	TS	TS de Luxe	Coupé	Combi	Bemerkungen
Key-No.	Part-No.	Description						Remarks
		<b>ZF-Einfinger(Ross)-Lenkung      Type L 542 026 LR</b> <b>ZF-one finger(Ross)-steering    type L 542 026 LR</b>						
		<b>Einzelteile des Lenkgetriebes:</b> <b>Component parts of steering gear:</b>						
1	055 111 99 25	Lenkgetriebegehäuse mit Lagerbüchsen u. Dichtringen Steering gear housing with bearing bushes and sealing rings	1					
2	055 111 99 01	Lagerbüchse außen 25,25 x 30,05 x 32 — Lenkgetriebegehäuse Bearing bush, outer — steering gear housing	1					
—	055 111 99 02	Lagerbüchse innen 25,25 x 30,05 x 25 — Lenkgetriebegehäuse Bearing bush, inner — steering gear housing	1					
3	921 26 297 00	Dichtring A 25 x 36 x 7 DIN 6504 — Lenkgetriebegehäuse Sealing ring — steering gear housing	1					
4	921 26 296 00	Dichtring A 22 x 37 x 7 DIN 6504 — Lenkgetriebegehäuse Sealing ring — steering gear housing	1					
5	055 111 99 06	Gehäusedeckel kpl. Housing cover, complete	1					
6	055 111 99 07	Ölstopfen M 18 x 1,5 — Gehäusedeckel Oil plug — housing cover	1					
7	055 111 99 08	Nachstellschraube M 12 x 1,5 x 31 — Gehäusedeckel Adjusting screw — housing cover	1					
8	902 04 025 37	Nachstellmutter M 12 x 1,5 DIN 936 — Gehäusedeckel Adjusting nut — housing cover	1					
9	055 111 99 05	Dichtung — Gehäusedeckel Gasket — housing cover	1					
—	096 111 1030	Paßkerbstift 3 x 16 DIN 1472 — Gehäusedeckel an Gehäuse Fitting notched pin — housing cover to housing	2					
10	901 01 160 57	6kt.-Schraube AM 8 x 22 DIN 931 — Gehäusedeckel an Gehäuse Bolt, hex. — housing cover to housing	1					} wahlweise optional
11	901 02 162 57	6kt.-Schraube AM 8 x 28 S DIN 931 — Gehäusedeckel an Gehäuse Bolt, hex. — housing cover to housing	1					
—	901 02 163 57	6kt.-Schraube AM 8 x 30 S DIN 931 — Gehäusedeckel an Gehäuse Bolt, hex. — housing cover to housing	1					

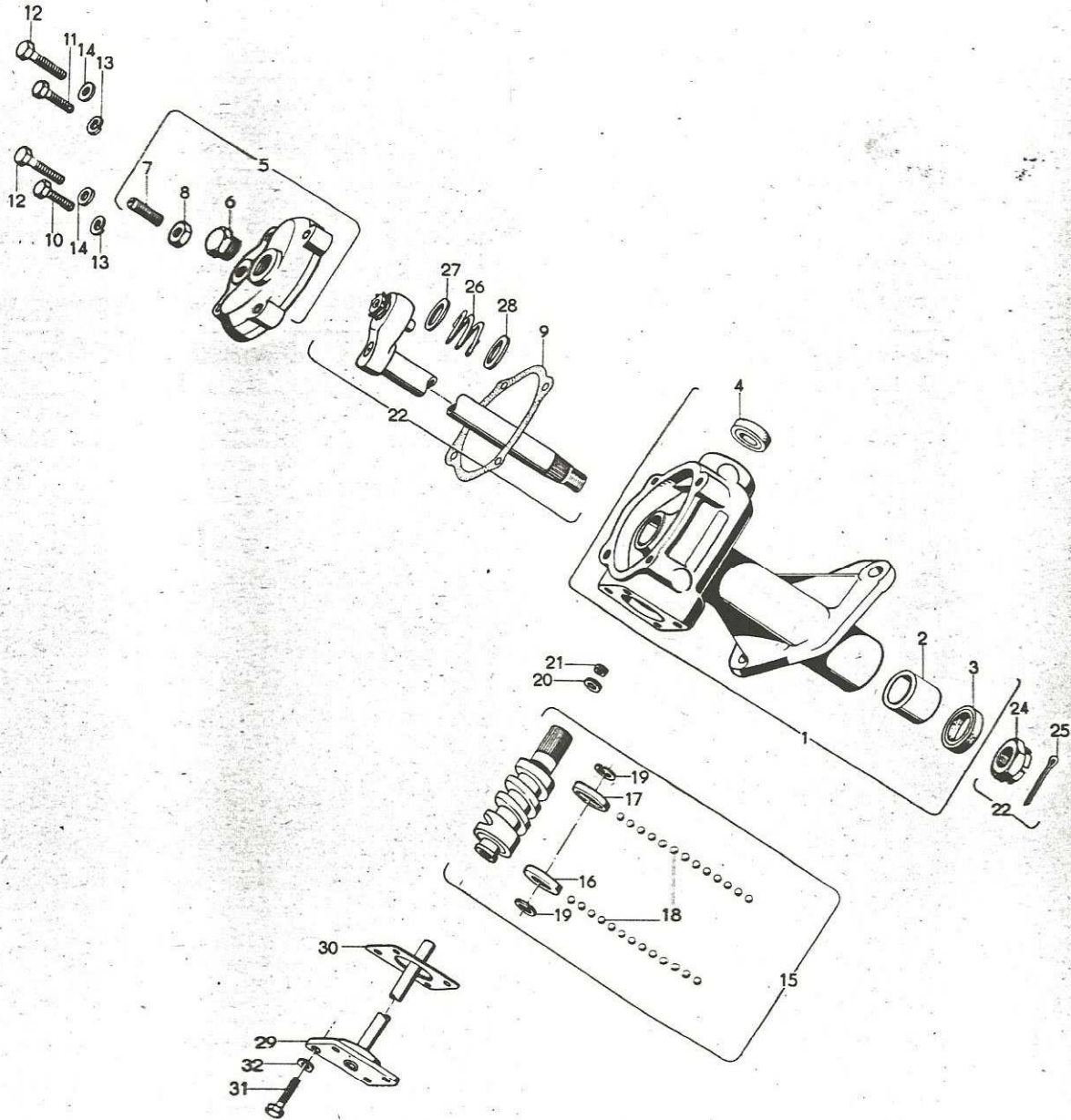


Gruppe 10 - Lenkung  
Group 10 - Steering

**10 B**  
Bildtafel 25

Bild-Nr.	Teil-Nr.	Bezeichnung	Limousine	TS	TS de Luxe	Coupé	Combi	Bemerkungen	
Key-No.	Part-No.	Description						Remarks	
—	096 111 1003	Druckscheibe unten 32 x 25,5 x 0,5 — Fingerhebelwelle Thrust washer, bottom — finger lever shaft	1					} nach Bedarf as required	
—	096 111 1004	Druckscheibe unten 32 x 25,5 x 0,2 — Fingerhebelwelle Thrust washer, bottom — finger lever shaft	1						
27	055 111 99 17	Nachstellflansch kpl. mit Ölstandsrohr Adjusting flange, complete, with oil level tube	1						
28	055 111 99 22	Dichtring 13,7 x 25,2 x 5,5 — Nachstellflansch Sealing ring — adjusting flange	1						
29	055 111 99 23	Scheibe 13,7 x 26 x 0,8 — Nachstellflansch Washer — adjusting flange	1					} wahlweise optional	
—	055 111 99 24	Scheibe 13,7 x 26 x 1,0 — Nachstellflansch Washer — adjusting flange	1						
—	055 111 99 26	Scheibe 13,7 x 26 x 1,2 — Nachstellflansch Washer — adjusting flange	1						
—	055 111 99 27	Scheibe 13,7 x 26 x 1,4 — Nachstellflansch Washer — adjusting flange	1						
—	055 111 99 28	Scheibe 13,7 x 26 x 1,6 — Nachstellflansch Washer — adjusting flange	1						
30	055 111 99 18	Beilegeblech 59 x 59 x 0,125 — Nachstellflansch an Gehäuse Shim — adjusting flange to housing	1						} nach Bedarf as required
—	055 111 99 19	Beilegeblech 59 x 59 x 0,10 — Nachstellflansch an Gehäuse Shim — adjusting flange to housing	1						
—	055 111 99 20	Beilegeblech 59 x 59 x 0,15 — Nachstellflansch an Gehäuse Shim — adjusting flange to housing	1						
—	055 111 99 21	Beilegeblech 59 x 59 x 0,30 — Nachstellflansch an Gehäuse Shim — adjusting flange to housing	1						
31	901 05 123 67	6kt.-Schraube M 6 x 18 DIN 933 — Nachstellflansch an Gehäuse Bolt, hex. — adjusting flange to housing	4						
32	904 03 015 00	Federring A 6 DIN 127 — Nachstellflansch an Gehäuse Spring ring — adjusting flange to housing	4						

Gruppe 10B - ZF-Einfinger(Ross)-Lenkung  
Group 10B - ZF-One Finger(Ross)-Steering





Gruppe 10 - Lenkung  
Group 10 - Steering

**10 B**  
Bildtafel 25a

Bild-Nr.	Teil-Nr.	Bezeichnung	Limousine	TS	TS de Luxe	Coupé	Combi	Bemerkungen
Key-No.	Part-No.	Description						Remarks
		<b>ZF-Einfinger(Ross)-Lenkung</b> <b>ZF-one finger(Ross)-steering</b>						
		<b>Einzelteile des Lenkgetriebes der Typen:</b> <b>Component parts of steering gear of the types:</b>						
		L 542 036 LR / 7157.455.101 — Linkslenkung / L H D L 542 037 RL / 7157.455.102 — Rechtslenkung / R H D						
—	055 110 10 12	Lenkgetriebe — Linkslenkung Steering gear — L H D ZF-Type 7157.455.101	1	1	1	1	1	} nur auf besondere Anforderung upon special request only
—	055 110 10 13	Lenkgetriebe — Rechtslenkung Steering gear — R H D ZF-Type 7157.455.102	1	1	1	1	1	
1	055 111 98 46	Lenkgetriebegehäuse mit Lagerbüchsen u. Dichtringen Steering gear housing with bearings bushes and sealing rings	1	1	1	1	1	
—	096 110 1008	Lenkgetriebegehäuse mit Lagerbüchsen u. Dichtringen Steering gear housing with bearings bushes and sealing rings Rechtslenkung / R H D	1	1	1	1	1	
2	096 111 1001	Lagerbüchse innen und außen 25 x 28,13 x 25 — Lenkgetriebegehäuse Bearing bush, inner and outer — steering gear housing	2	2	2	2	2	
3	921 26 297 00	Dichtring A 25 x 36 x 7 DIN 6504 — Lenkgetriebegehäuse Sealing ring — steering gear housing	1	1	1	1	1	
4	055 111 98 04	Dichtring 32 x 20,5 (22) x 8 (7/8) — Lenkgetriebegehäuse Sealing ring — steering gear housing	1	1	1	1	1	
5	055 111 99 06	Gehäusedeckel kpl. Housing cover, complete	1	1	1	1	1	
6	055 111 99 07	Ölstopfen M 18 x 1,5 — Gehäusedeckel Oil plug — housing cover	1	1	1	1	1	
7	055 111 99 08	Nachstellschraube M 12 x 1,5 x 31 — Gehäusedeckel Adjusting screw — housing cover	1	1	1	1	1	
8	902 04 025 37	Nachstellmutter M 12 x 1,5 DIN 936 — Gehäusedeckel Adjusting nut — housing cover	1	1	1	1	1	

Bild-Nr.	Teil-Nr.	Bezeichnung	Limousine	TS	TS de Luxe	Coupé	Combi	Bemerkungen
Key-No.	Part-No.	Description						Remarks
9	055 111 99 05	Dichtung — Gehäusedeckel Gasket — housing cover	1	1	1	1	1	
—	096 111 1030	Paßkerbstift 3 x 16 DIN 1472 — Gehäusedeckel an Gehäuse Fitting notched pin — housing cover to housing	2	2	2	2	2	
10	901 01 160 57	6kt.-Schraube AM 8 x 22 DIN 931 — Gehäusedeckel an Gehäuse Bolt, hex. — housing cover to housing	1	1	1	1	1	
11	901 02 162 57	6kt.-Schraube AM 8 x 28 S DIN 931 — Gehäusedeckel an Gehäuse Bolt, hex. — housing cover to housing	1	1	1	1	1	} wahlweise optional
—	901 02 163 57	6kt.-Schraube AM 8 x 30 S DIN 931 — Gehäusedeckel an Gehäuse Bolt, hex. — housing cover to housing	1	1	1	1	1	
12	901 01 165 57	6kt.-Schraube AM 8 x 35 DIN 931 — Gehäusedeckel an Gehäuse Bolt, hex. — housing cover to housing	2	2	2	2	2	
13	904 03 018 00	Federring A 8 DIN 127 — Gehäusedeckel an Gehäuse Spring ring — housing cover to housing	2	2	2	2	2	
14	905 02 044 20	Dichtring C 8 x 14 DIN 7603 — Gehäusedeckel an Gehäuse Sealing ring — housing cover to housing	2	2	2	2	2	
15	055 111 98 49	Lenkspindel unten kpl. mit Schnecke und Lagerung Steering spindle bottom, complete, with worm and bearings	1	1	1	1	1	
—	096 110 1010	Lenkspindel unten kpl. mit Schnecke und Lagerung Steering spindle bottom, complete, with worm and bearings Rechtslenkung / RHD	1	1	1	1	1	
16	055 111 99 10	Kugellauftring unten 27,8 x 47,6 - h 8 x 8 — Lenkspindel unten Ball race, bottom — steering spindle, bottom	1	1	1	1	1	
17	055 111 99 11	Kugellauftring oben 27,8 x 47,2 - h 8 x 8 — Lenkspindel unten Ball race, top — steering spindle, bottom	1	1	1	1	1	
18	908 01 101 00	Kugel 5/16" III DIN 5401 — Lenkspindel unten Ball — steering spindle, bottom	26	26	26	26	26	
19	055 111 99 12	Haltering 23,8 x 2,5 — Lenkspindel unten Retaining ring — steering spindle, bottom	2	2	2	2	2	
20	055 111 98 50	Zentrierring 10,1 x 15,95 x 3,5 — Lenkspindel unten Centering ring — steering spindle, bottom	1	1	1	1	1	
21	055 111 98 51	Nutring 10 x 16 x 4 N 10-17 — Lenkspindel unten Grooved ring — steering spindle, bottom	1	1	1	1	1	



Gruppe 10 - Lenkung  
Group 10 - Steering

**10 B**  
Bildtafel 25a

Bild-Nr.	Teil-Nr.	Bezeichnung	Limousine	TS	TS de Luxe	Coupé	Combi	Bemerkungen
Key-No.	Part-No.	Description						Remarks
22	055 111 99 13	Fingerhebelwelle kpl. mit Rollenlager Finger lever shaft, complete, with roller bearing	1	1	1	1	1	
—	055 111 99 14	Lenkfinger-Rollenlager — Fingerhebelwelle Steering finger-roller bearing — finger lever shaft	1	1	1	1	1	
24	902 08 029 37	Kronenmutter M 20 x 1,5 DIN 937 — Lenkhebel an Lenkgetriebe Castellated nut — drop arm to steering gear	1	1	1	1	1	
25	909 01 060 10	Splint 4 x 40 DIN 94 — Lenkhebel an Lenkgetriebe Split pin — drop arm to steering gear	1	1	1	1	1	
26	055 111 99 15	Zylinderdruckfeder — Fingerhebelwelle Cylindrical compression spring — finger lever shaft	1	1	1	1	1	
27	055 111 99 16	Druckscheibe oben 32 x 26 x 1,5 — Fingerhebelwelle Thrust washer, top — finger lever shaft	1	1	1	1	1	
28	096 111 1008	Druckscheibe unten 32 x 25,5 x 1,5 — Fingerhebelwelle Thrust washer, bottom — finger lever shaft	1	1	1	1	1	} wahlweise optional
—	096 111 1002	Druckscheibe unten 32 x 25,5 x 1,0 — Fingerhebelwelle Thrust washer, bottom — finger lever shaft	1	1	1	1	1	
—	096 111 1003	Druckscheibe unten 32 x 25,5 x 0,5 — Fingerhebelwelle Thrust washer, bottom — finger lever shaft	1	1	1	1	1	
—	096 111 1004	Druckscheibe unten 32 x 25,5 x 0,2 — Fingerhebelwelle Thrust washer, bottom — finger lever shaft	1	1	1	1	1	
29	055 111 98 52	Nachstellflansch kpl. mit Ölstandsrohr Adjusting flange, complete, with oil level tube	1	1	1	1	1	
30	055 111 99 18	Beilegeblech 59 x 59 x 0,125 — Nachstellflansch an Gehäuse Shim — adjusting flange to housing	1	1	1	1	1	} nach Bedarf as required
—	055 111 99 19	Beilegeblech 59 x 59 x 0,10 — Nachstellflansch an Gehäuse Shim — adjusting flange to housing	1	1	1	1	1	
—	055 111 99 20	Beilegeblech 59 x 59 x 0,15 — Nachstellflansch an Gehäuse Shim — adjusting flange to housing	1	1	1	1	1	
—	055 111 99 21	Beilegeblech 59 x 59 x 0,30 — Nachstellflansch an Gehäuse Shim — adjusting flange to housing	1	1	1	1	1	
31	901 05 123 67	6kt.-Schraube M 6 x 18 DIN 933 (10 K) — Nachstellflansch an Gehäuse Bolt, hex. — adjusting flange to housing	4	4	4	4	4	
32	904 03 015 00	Federring A 6 DIN 127 — Nachstellflansch an Gehäuse Spring ring — adjusting flange to housing	4	4	4	4	4	



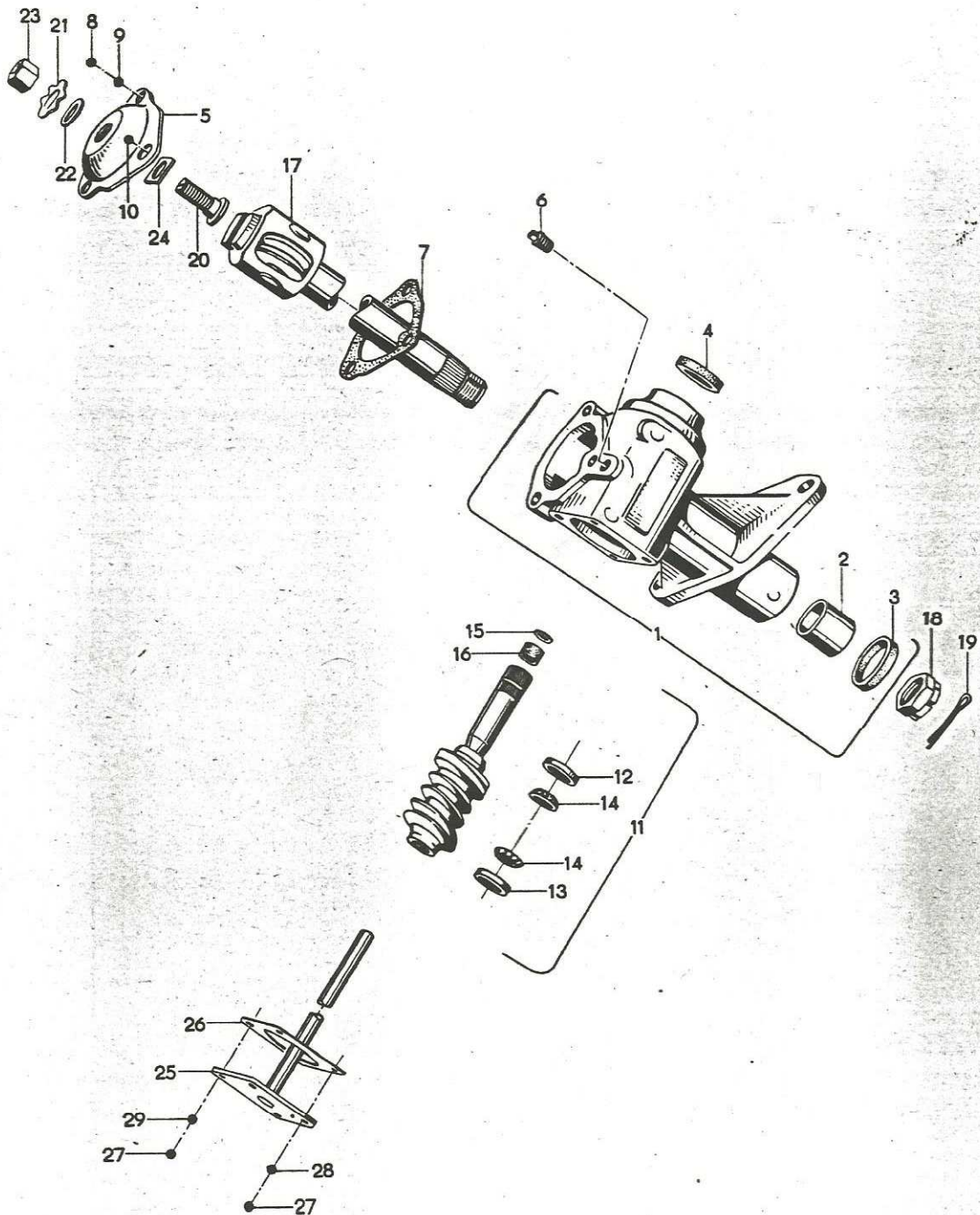




Bild-Nr.	Teil-Nr.	Bezeichnung	Limousine	TS	Ts de Luxe	Coupé	Combi	Bemerkungen
Key-No.	Part-No.	Description						Remarks
14	055 111 98 14	Kugelkäfig 27 x 42 x 10 — Lenkspindel unten Ball cage — steering spindle, bottom	2					
15	055 111 98 50	Zentrierring 10,1 x 15,95 x 3,5 — Lenkspindel unten Centering ring — steering spindle, bottom	1					
16	055 111 98 51	Nutring 10 x 16 x 4 N 10-17 — Lenkspindel unten Grooved ring — steering spindle, bottom	1					
17	055 110 98 04	Lenkrollenwelle kpl. mit Rolle Steering roller shaft, complete, with roller	1					
18	902 08 029 37	Kronenmutter M 20 x 1,5 DIN 937 — Lenkhebel an Lenkgetriebe Castellated nut — drop arm to steering gear	1					
19	909 01 060 10	Splint 4 x 40 DIN 94 — Lenkhebel an Lenkgetriebe Split pin — drop arm to steering gear	1					
20	055 111 98 15	Nachstellschraube M 14 x 1,5 x 32 — Gehäusedeckel Adjusting screw — housing cover	1					
21	055 111 98 16	Sicherungsblech — Gehäusedeckel Locking plate — housing cover	1					} wahlweise optional
—	055 111 98 17	Sicherungsblech — Gehäusedeckel Locking plate — housing cover	1					
22	055 111 98 06	Dichtring 14,5 x 26 x 0,5 — Gehäusedeckel Sealing ring — housing cover	1					
23	055 111 98 18	Nachstellmutter kpl. mit Verschußscheibe M 14 x 1,5 Adjusting nut, complete, with locking disc	1					
—	904 20 030 10	Verschußscheibe 16 DIN 470 — Nachstellmutter Locking plate — adjusting nut	1					
24	055 111 98 19	Führungsscheibe 14,2 x 20/22 x 2,4 — Nachstellschraube Guiding washer — adjusting screw	1					} wahlweise optional
—	055 111 98 20	Führungsscheibe 14,2 x 20/22 x 2,5 — Nachstellschraube Guiding washer — adjusting screw	1					
—	055 111 98 21	Führungsscheibe 14,2 x 20/22 x 2,6 — Nachstellschraube Guiding washer — adjusting screw	1					
25	055 111 98 07	Nachstellflansch kpl. mit Ölstandsrohr Adjusting flange, complete, with oil level tube	1					
26	055 111 98 08	Ausgleichdichtung 56 x 56 x 0,30 — Nachstellflansch an Gehäuse Equalizing gasket — adjusting flange to housing	1					} nach Bedarf as required
—	055 111 98 09	Ausgleichdichtung 56 x 56 x 0,10 — Nachstellflansch an Gehäuse Equalizing gasket — adjusting flange to housing	1					

Gruppe 10 - Lenkung  
Group 10 - Steering

10 B

Bildtafel 25b

Bild-Nr.	Teil-Nr.	Bezeichnung	Limousine	TS	TS de Luxe	Coupé	Combi	Bemerkungen
Key-No.	Part-No.	Description						Remarks
—	055 111 98 10	Ausgleichdichtung 56 x 56 x 0,125 — Nachstellflansch an Gehäuse Equalizing gasket — adjusting flange to housing	1					nach Bedarf as required
—	055 111 98 11	Ausgleichdichtung 56 x 56 x 0,15 — Nachstellflansch an Gehäuse Equalizing gasket — adjusting flange to housing	1					
27	901 05 122 57	6kt-Schraube M 6 x 15 DIN 933 — Nachstellflansch an Gehäuse Bolt, hex. — adjusting flange to housing	4					
28	904 03 015 00	Federring A 6 DIN 127 — Nachstellflansch an Gehäuse Spring ring — adjusting flange to housing	2					
29	096 111 0065	Sicherungsblech 6,4 DIN 93 — Nachstellflansch an Gehäuse Locking plate — adjusting flange to housing	2					